

EISENWAGEN

BAUMASCHINEN



Verlässlichkeit hat einen Namen.

Über uns ...

Die Firma Eisenwagen wurde 1928 als Zylinderschleiferei durch den Urgroßvater von Ing. Wolfgang Eisenwagen gegründet. Der Firmensitz war fast 70 Jahre in Wien. In der besten Zeit waren bis zu 25 Personen angestellt, die sich ausschließlich mit der Reparatur von Motoren befassten. Der Firmensitz wurde 1994 nach Mauerbach verlegt und verkleinert.

Mit 1. Oktober 2013 wurde die Firma Eisenwagen in Himberg (Niederösterreich) neu gegründet und 2017 in ein größeres Betriebsareal in die Industriestraße 31 umgesiedelt. Vom kleinsten, wendigen Bagger bis zur richtig schweren Gerätschaft – das großzügig angelegte Areal und die Markenvielfalt ermöglicht es, das bisherige Service und Angebot noch weiter auszubauen und zu verbessern!

Die Firma Eisenwagen Baumaschinen GmbH beschäftigt ein stetig wachsendes Team, das sich zum Ziel gesetzt hat, Ihr Ansprechpartner erster Wahl rund um das Thema Baumaschinen zu sein. Überzeugen Sie sich selbst – wir freuen uns schon jetzt über die gemeinsame, erfolgreiche Zusammenarbeit!



Ing. Wolfgang Eisenwagen

In der Branche ist Ing. Wolfgang Eisenwagen seit Jahren für Verlässlichkeit und höchste Kompetenz bekannt. Viele zufriedene Kunden bestätigen seinen unermüdlichen Einsatz mit Handschlagqualität! Ganz nach dem Motto: **„Gscheit oder gar nicht!“**

Lebenslauf

- Geboren am 1. März 1973, verheiratet, 2 Kinder
- 1994 Matura HTL Maschinenbau Kraftfahrzeugbau
- 1995 bei O&K begonnen, ab 1999 Kundendienstleiter
- 2004 von Kohlschein (Kobelco) als Kundendienstleiter übernommen
- 2011 von BMH Hitachi als Kundendienstleiter übernommen
- 2011 Prüfung zum gerichtlich beeideten und zertifizierten Sachverständiger
- 2013 Gründung der Firma Eisenwagen & Mitgesellschafter mit Standort in Himberg
- 2014 Umstrukturierung in Eisenwagen Baumaschinen GmbH
- 2016 Kauf der Liegenschaft Industriestraße 31 in Himberg
- 2017 Übersiedlung und Eröffnung des neuen Firmenareals
- 2022 Erweiterung des Firmenareals und der Werkstätte für noch mehr Möglichkeiten





Das großzügige Firmenareal seit 2017 in Himberg lässt keine Wünsche offen

Was wir so machen ...

Unsere Vertrieb

ab Seite

4

NEU- & GEBRAUCHTMASCHINENHANDEL

● Bobcat	4
● Develon	12
● Rammer	20
● Rozzi	24
● Simex	26
● Tracto Erdraketen	28
● Seppi m.	30
● Nugent Anhänger	32
● Oil Quick	33
● Ausa	34
● Messersi	36



Unsere Serviceleistungen

ab Seite

38

MIETSERVICE

- EISENWAGEN Mietpark

SERVICELIESTUNGEN

- Service vor Ort österreichweit
- Mobiles Bohrwerk
- Zylinderschleiferei
- Hammerreparaturen sämtlicher Marken
- Reparaturen von Hydraulikpumpen und Hydraulikmotoren
- Mobiles Klimageservice
- Hebezeuge und § 11 Überprüfung
- § 57a Überprüfung für Baumaschinen

ERSATZTEILSPEZIALIST

- Bosch Rexroth Partner
- Ersatzteilspezialist für Bobcat, Develon, Ausa, Rammer, Hitachi, Kobelco, New Holland, O&K, Terex uvm.
- Laufwerke, Gummiketten, Zähne
- Ersatzteilebeschaffung für sämtliche namhafte Baumaschinenmarken

SACHVERSTÄNDIGER



Bobcat®

Bobcat ist auf der ganzen Welt für den Kompaktlader bekannt, der vor über 50 Jahren in North Dakota (USA) erfunden wurde. Heute trägt weltweit jeder zweite Kompaktlader das unverwechselbare Bobcat-Logo mit dem Luchskopf.



BAGGER, LADER, TELESKOPEN – DIE „KLEINEN KOMPAKTEN“ FÜR GROSSE AUFGABEN

Global denken, lokal handeln

In Europa kamen Bobcat Kompaktlader erstmals in den 1960er Jahren auf den Markt. Im Laufe der Zeit hat sich Bobcat zu einem der wichtigsten Akteure in der Welt der Kompaktmaschinen entwickelt und sein ursprünglich nur aus Kompaktladern bestehendes Produktsortiment um Kompaktbagger und Teleskopen sowie um eine ständig wachsende Palette von Anbaugeräten erweitert, die heute in über 70 verschiedenen Ausführungen angeboten werden.

Die Geschäftszentrale von Bobcat EMEA befindet sich seit Ende der 1970er Jahre in Belgien. Von hier aus vermarktet und betreut Bobcat über ein Netz aus über 170 unabhängigen Vertriebspartnern seine Kompaktmaschinen in Europa, im Nahen Osten und in Afrika.

Seit dem Jahr 2000 hat Bobcat seine Präsenz in Europa deutlich verstärkt, in dem es Fertigungsanlagen erworben, ausgebaut und somit seine Produkte näher an den Kunden gebracht hat. Bobcat Teleskopen werden im französischen Pont-Château gebaut und eine zunehmende Anzahl von Kompaktladern, Minibaggern und Anbaugeräten wird im tschechischen Dobris gefertigt.

Ein im Jahr 2006 entstandener, umfassender Investitionsplan zum Bau einer neuen Fertigungsanlage und eines Schulungszentrums in Dobris sowie eines neuen, konsolidierten Logistikzentrums auf neuestem Stand der Technik nahe Antwerpen, Belgien, unterstreicht mehr denn je die von Bobcat vertretene Philosophie des globalen Denkens und lokalen Handelns. So hat sich das europäische Profil von Bobcat im Laufe der Jahre 2006 und 2007 zu 100 % geändert.



Kompaktbagger

Bobcat Kompaktbagger bieten gegenüber größeren Maschinen viele Vorteile. Die hochmodernen Hydrauliksysteme reagieren mit höherer Kraft auf Lasten und ermöglichen dadurch einen schnelleren Arbeitstakt. Keine andere Baggermarke bietet so viel Zuverlässigkeit und Leistung wie ein Bobcat Kompaktbagger.

- Jedes Detail der Kabine zeugt von höchstem Fahr- und Bedienkomfort, vom leichten Einstieg bis hin zur ausgezeichneten Sicht
- Zahlreiche Anbaugeräte machen aus der Maschine einen wahren Alleskönner und damit eine Vielzahl von weiteren Maschinen auf der Baustelle überflüssig
- Die große Hecktüre und eine seitliche Zugangshäube erlauben Prüfpunkte der täglichen Wartung leicht zu erreichen



Kabine ESSz Service E60
Komfortable Innenausstattung und perfekte Zugänglichkeit zu Motor und Serviceteile

Bobcat bietet eine Reihe von Modellen mit und ohne Hecküberhang an!

Typ	Leistung (kW)	Grabtiefe / Reichweite (mm)	Einsatzgewicht (kg)	Kurzheck Version
E08	7,5	1.820 / 3.093	1.138	●
E10Z	7,5	1.820 / 3.093	1.176	●
E10e Elektro	7,5	1.820 / 3.093	1.201	●
E17	10,2	2.249 / 3.871	1.711	
E17Z	10,2	2.249 / 3.923	1.749	●
E19	10,2	2.565 / 4.214	1.885	
E19e Elektro	10	2.565 / 4.214	1.907	
E20Z	10,2	2.565 / 4.264	2.019	●
E26	15,4	2.890 / 4.850	2.608	
E27	18,2	2.847 / 4.721	2.683	
E27Z	15,4	2.847 / 4.814	2.705	●
E34	18,2	3.417 / 5.270	3.476	
E35Z	18,2	3.417 / 5.520	3.499	●
E50Z	31,3	3.553 / 6.056	4.919	●
E55Z	36,4	3.834 / 6.361	5.271	●
E60	41	3.937 / 6.336	6.130	
E88	48,5	4.519 / 7.549	8.919	
E57W	42,5	3.795 / 6.400	6.312	



→ **Elektro-Modelle –intelligente Technik mit vielen Vorteilen und Einsatz für den Klimaschutz**

Weniger Lärm & Abgasfreies arbeiten

Das neue E-System von BOBCAT® steht für emissionsfreie, mobile Maschinen mit 100% Lithium-Ionen-Batterie-Antrieb. Smart, Safe und Modular – mit patentiertem Sicherheitssystem gegen Überhitzung und großer Auswahl ergänzender Anbaugeräte.



z. B. Modell E10e Elektro



Bobcat®

Kompaktlader

Die durchdachte Konstruktion und hochwertige Technik halten Wartungs- und Servicekosten niedrig, während die sprichwörtliche Langlebigkeit und Zuverlässigkeit eines Bobcat für einen stets hohen Wiederverkaufswert sorgen.

- Über Schnellkupplungen können mehr als 80 Anbaugeräte aufgerüstet werden
- Exklusives Bob-Tach™ Befestigungssystem für ein schnelles Wechseln der Anbaugeräte direkt vom Fahrer am Einsatzort
- Die äußerst manövrierfähigen Kompaktlader bieten ein Höchstmaß an Ergonomie, Komfort, Sicherheit, Einfachheit und optimale Raumnutzung

Typ	Leistung (kW)	Nutzlast / Kippplast (kg)	Einsatzgewicht (kg)	Funkfernsteuerung
S70	17,5	344 / 686	1.268	
S70e Elektro	20	360 / 700	1.310	
S100	18,2	457 / 915	1.860	●
S450	36,5	654 / 1.308	2.436	●
S510	41	851 / 1.703	2.816	●
S530	41	911 / 1.823	2.952	●
S550	50,7	926 / 1.852	2.995	●
S590	50,7	979 / 1.958	3.127	●
S66	54,5	1.184 / 2.359	3.271	●
S76	54,5	1.367 / 2.722	4.038	●
S86	78,7	1.587 / 3.175	4.497	●



z. B. Modell S70e Elektro

Kompaktkettenlader

Bobcat Kompakt-Raupenlader sind das Ergebnis aus einem halben Jahrhundert Marktführerschaft bei Kompaktmaschinen und mehreren Jahren Entwicklungsarbeit am Konzept des Raupenladers.

- Robust und manövrierfähig mit Hochleistungsfahrwerk, mit optimalen Leistungs-Gewichts-Verhältnis für anspruchsvollste Umgebungen
- Exklusive C-Profil Gummiraupen – für mehr Fahrkomfort im rauen Gelände
- SmartFAN™ Kühlsystem und Hochleistungshydraulik (als Sonderausstattung erhältlich)
- Wechseln der Anbaugeräte mittels Bob-Tach™ Befestigungssystems bequem im Sitzen
- Ausfall-Überwachungssystem, Deluxe-Instrumente und Joystickbedienung (SJC) für Komfort und Sicherheit

Typ	Leistung (kW)	Nutzlast / Kippplast (kg)	Einsatzgewicht (kg)	Funkfernsteuerung
MT55	18,5	254 / 732	1.186	
MT100	17,5	451 / 1.290	1.538	
T450	41	717 / 2.049	2.961	●
T590	50,8	971 / 2.773	3.664	●
T66	54,5	1.086 / 3.175	4.296	●
T76	54,5	1.391 / 3.976	4.850	●
T86	78,7	1.780 / 5.087	5.643	●



z. B. Modell T76

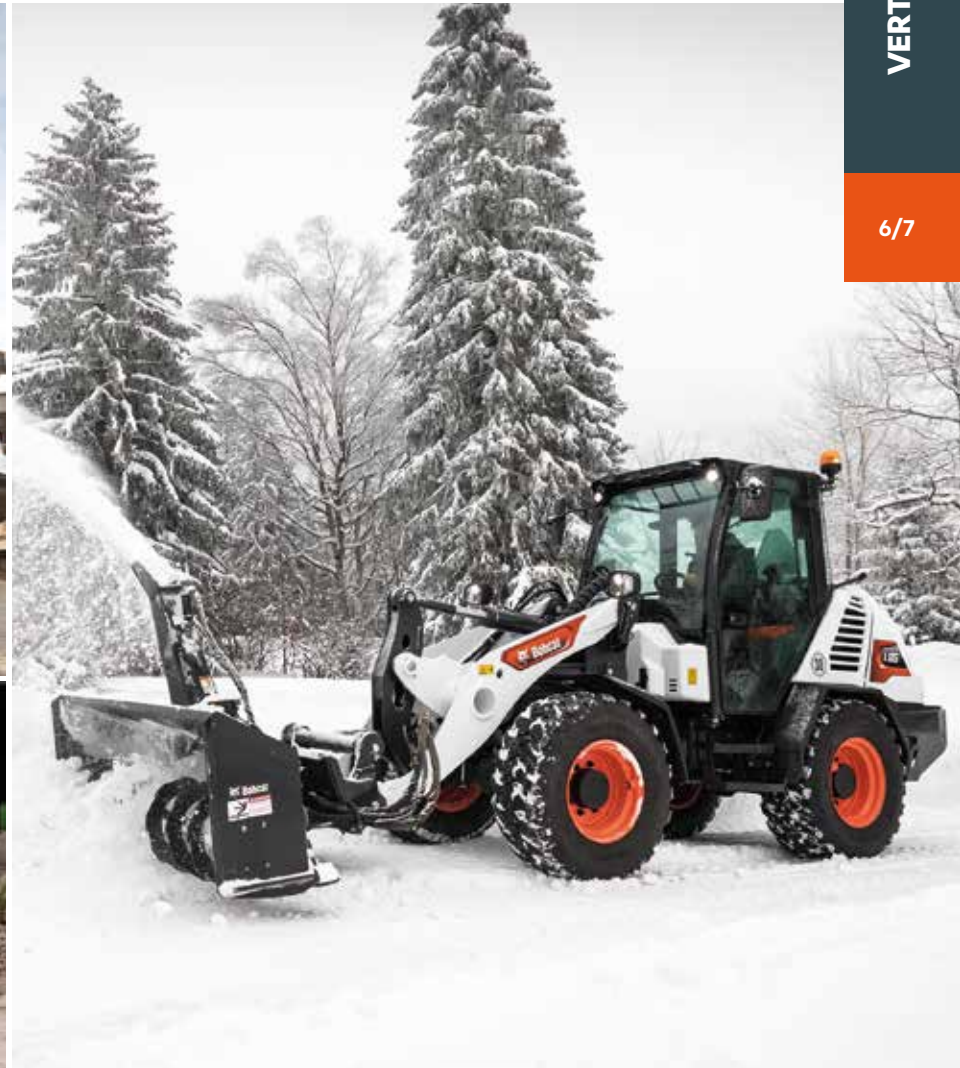
Geniale Funkfernsteuerungen

Risikofreies Arbeiten in neuer Perspektive!

Böschungen mit starker Neigung, Abbrucharbeiten über Kopf, schwer einsehbarer Arbeitsbereich – all das birgt Gefahren in sich. Die Lösung: eine **Fernsteuerung für alle BOBCAT® Ketten-, Rad- und Kompaktlader**. Einfach angeschlossen, sofort einsatzbereit – inklusive aller Zusatzfunktionen der möglichen Anbaugeräte.

Das ist sicheres Arbeiten in bequemer Position mit Kontrolle durch direkten Blick auf die Arbeitsergebnisse.





Radlader

Die kompakten Knicklader von Bobcat zeichnen sich neben den herkömmlichen Attributen, wie Hochleistung bei kompakter Größe, durch Leichtigkeit am Boden und eine für Maschinen mit geringerem Gewicht größere Hubkraft aus.

- Beeindruckende Hubkraft
- Leistungsstark und handlich
- Erstklassiger Komfort
- Geräumige Kabine mit einfacher Bedienung und Rundumsicht
- Hohes Motordrehmoment und effiziente Kühlung
- Überaus wartungsfreundlich
- Enorme Hubhöhe durch teleskopierbaren Hubarm (nur L28)



z. B. Modell L85

Typ	Leistung (kW)	Betriebsgewicht (kg)	Kipplast (gerade, in kg)	Gesamtbreite (mm)	Hubhöhe (*ausgefahren, in mm)
L23	18	1.719	1.265	1.105	2.169
L28	18	1.903	1.391	1.118	*2.650
L75	41	4.635	2.564	1.900	3.225
L85	51	5.091	3.151	1.900	3.250
L95	56	5.376	3.339	1.900	3.275



Bobcat®

Teleskoplader

Führen Sie die Arbeit mit Leichtigkeit, Sicherheit und maximaler Reichweite bei einer in dieser Klasse unübertroffenen Hubkraft aus. Dank herausragender Standfestigkeit kommen Sie auch auf unebenem Untergrund nie in Verlegenheit.

- Feinfühliges Manövrieren bei niedriger Geschwindigkeit mit hoher Bremsgenauigkeit, unabhängig vom Gewicht der Last
- Die Durchfluss-Verteilung im Hydrauliksystem gibt volle Kontrolle über den Ausleger, unabhängig von der Lastbeschaffenheit
- Zusätzliche Sicherheitsfunktionen wie Überlast-Abschaltung (AMA) und Längsstabilitäts-Anzeige (LMI)
- Zwei Geschwindigkeitsbereiche und zwei Betriebsarten
- Drei Lenkarten – Vorderradantrieb für den Straßenbetrieb, Allradlenkung am Einsatzort mit kleinerem Wenderadius, und Hundegang, bei dem Lasten auf engem Raum seitlich bewegt werden können



z. B. TL30.70
R-Serie

Typ	Leistung (kW)	max. Nutzlast (kg)	max. Hebehöhe (mm)	Einsatzgewicht (kg)
TL25.60	54,6	2.500	5.910	4.400
TL30.60	74,5	3.000	5.800	5.320
TL30.60 AGRI	74,6	3.000	5.800	5.320
TL30.70	55 / 75	3.000	6.675	5.640
TL30.70 AGRI	75	3.000	6.675	5.640
TL34.65HF	97	3.400	6.331	6.360
TL34.65HF AGRI	97	3.400	6.331	6.360
TL35.70	74,5	3.500	6.889	7.135
TL35.70 AGRI	74,5	3.500	6.889	7.135
TL38.70HF	97	3.800	6.889	7.245
TL38.70HF AGRI	97	3.800	6.889	7.245
TL43.80 HF AGRI	97	4.300	7.500	8.000
T35.105	55 / 75	3.500	10.290	7.170
T35.105L	55 / 75	3.500	10.290	7.170
T36.120SL	55 / 75	3.600	11.852	8.140
T35.130SLP	55 / 75	3.500	12.468	8.765
T41.140SLP	55 / 75	4.100	13.656	10.330
T40.180SLP	55 / 75	4.000	17.466	10.750

Rotationsteleskopen

Mit einem Drehvermögen von 360° können Sie große, sperrige und schwere Lasten überall auf der Baustelle anheben und präzise positionieren. Und mit der ganzen Palette an verfügbaren Anbaugeräten erhalten Sie drei Maschinen in einer: Arbeitsbühne, Teleskop und Kran.

- Endlosdrehung
- Anheben und Drehen über Hindernisse
- Schnelle und präzise Positionierung
- Freier Zugang: Erweitern Sie Ihre Möglichkeiten auf der Baustelle
- Maximale Sicherheit für sorgenfreies Arbeiten
- Sehr bedienerfreundlich – einfach und logisch
- Die Effizienz von drei Maschinen in einer



z. B. Modell TR60.250

Typ	Leistung (kW)	max. Nutzlast (kg)	max. Hubhöhe (mm)	Einsatzgewicht (kg)
TR50.180	55,4	4.999	17.400	14.300
TR50.210	100	4.999	20.500	17.200
TR50.250	100	4.999	24.600	17.900
TR60.220	100	6.000	22.000	17.500
TR60.260	100	6.000	25.800	21.100
TR80.270	175	8.000	26.600	22.600
TR60.310	160	6.000	30.800	22.800
TR60.350	175	6.000	34.900	24.700
TR60.390	175	6.000	38.900	23.750

Kompakttraktoren

Unsere Kompakttraktoren sind in Sachen Produktivität, Vielseitigkeit und Zuverlässigkeit noch einen Schritt weiter. Unabhängig von Ihrem Anwendungsbereich helfen Ihnen diese Maschinen, die Arbeit effizient zu erledigen – dank ihrer robusten Konstruktion, dem reibungslosen Betrieb, der flexiblen Konfiguration und der vollen Kompatibilität mit einer großen Auswahl an Anbaugeräten.

- Bobcat bietet eine umfangreiche Produktpalette an Superkompakt- und Kompakttraktoren für die Landwirtschaft an.
- Die Modelle unterscheiden sich in Größe, PS-Leistung und Getriebeart und sind mit offenem Schutzdach (ROPS) oder Kabine erhältlich.
- Dank ihrer robusten Konstruktion, dem reibungslosen Betrieb, der flexiblen Konfiguration und der vollen Kompatibilität mit einer großen Auswahl an Anbaugeräten kann mit diesen Maschinen jede Aufgabe in Ihrem Landwirtschaftsbetrieb effizient erledigt werden.



z. B. Modell CT1025



z. B. Modell CT2535

Typ	Leistung (kW)	Hubkapazität an den Hebepunkte	Max. Leistung Zapfwelle (PS)	Getriebe
CT1025	18,27	715 kg	18,5	HST, 2 Stufen
CT2025	18,27	1.030 kg	19	HST, 3 Gänge
CT2035	26	1.030 kg	30 (HST) / 31(M)	HST 3 Stufen / Manuell 12V/12R
CT2040	29,5	1.030 kg	34 (HST) / 34 (M)	HST 3 Stufen / Manuell 12V/12R
CT2525	18,27	1.030 kg	19	HST, 3 Stufen
CT2535	26	1.030 kg	30	HST, 3 Stufen
CT2540	29,5	1.030 kg	33	HST, 3 Stufen
CT4050	37,5	1.417 kg	40,9	Manuell 16V/16R
CT4058	43	1.417 kg	48	Manuell 16V/16R

Rasenmäher

Wendekreis-Aufsitzmäher und Null-Wendekreis-Stehrasenmäher sowie handgeführte Modelle, die in kürzerer Zeit eine überragende Schnittqualität liefern. Ob für professionelle Rasenpfleger oder Privat-anwender, es gibt einen Bobcat-Rasenmäher für jede Anwendung mit Mähdecks in verschiedenen Größen.

- Ändern Sie Ihre Arbeitsweise mit den Bobcat-Rasenmähern: intuitive Maschinen, die Benutzerfreundlichkeit mit Wendigkeit und hervorragender Schnittqualität kombinieren.
- Dank der verschiedenen Konfigurationen, der robusten Bauweise und der einfachen Wartung können Sie mit diesen Rasenmähern über Jahre hinweg perfekte Ergebnisse erzielen.



z. B. Modell ZT3000



z. B. Modell ZS4000



z. B. Modell WB700

Typ	Leistung (kW)	Breite des Mähdecks	Fahrgeschwindigkeit	Größe der Antriebsräder (Zoll)
WB700	11,1 / 13,5	122 / 132 cm	10,5 km/h	20 x 8
ZS4000	14,9 / 17,9	122 / 132 / 155 cm	16,8 km/h	23 x 8,5-12 / 23 x 10,5-12
ZT3000	14,9 / 17,9	122 / 132 / 155 cm	17,8 km/h	22 x 11-10
ZT3500	17,9	122 / 132 / 155 cm	16 Km/h	23 x 10,5-12



Bobcat®

Kleine Luftkompressoren

Die kleinen Luftkompressoren von Bobcat sind so konstruiert, dass sie die perfekte Balance zwischen Hochleistung, Robustheit und Zuverlässigkeit bieten. Dank einer vielseitigen Luftliefermenge von 2–5 m³/min und einem Druckbereich von 7 bis 14 bar eignen sich diese Maschinen hervorragend für verschiedene Anwendungen. Diese Kompressoren erfüllen Ihre Erwartungen an Vielseitigkeit und Effizienz – ob bei der Straßeninstandhaltung oder in der allgemeinen Fertigung.



z. B. Modell PA7.2



z. B. Modell PA7.4



z. B. Modell 12.7v

Typ	Luftkapazität (m³)	Betriebs-nennndruck (bar)	Motor-hersteller	Motorleistung (kW)	Gewicht (Betrieb) fest / verstellbar (kg)	Duale Mode
PA7.2	2	7	Kubota	17,5	445	
PA7.3	2,5	6,8	Yanmar	18,9	595 / 604	
PA7.4	4	6,8	Yanmar	27,5	665 / 673	
PA7.5	5	6,8	Yanmar	35,5	705 / 714	
PA14.3	3	13,8	Yanmar	35,5	705 / 714	
PA10.12v	12 / 10,6	7 / 10,3	Cummins	97	2.360 / 2.430	●
PA12.7v	7 / 5,2	5,5 / 12,1	HDI	54,7	1.214 / 1.260	●
PA14.12v	12 / 11,3	10,3 / 13,8	Cummins	122	2.360 / 2.430	●

Große Luftkompressoren

Diese für den Dauereinsatz konzipierten Kompressoren eignen sich hervorragend für Bohrungen, die Öl- und Gasexploration, Sandstrahlen oder Aufbrechen von Erde auf dem Bau. Die fortschrittliche Technologie, minimiert schädliche Emissionen am Arbeitsplatz. Die optionale ECOMizer-Funktion optimiert den Kraftstoffverbrauch während der Leerlaufzeiten, steigert die Betriebseffizienz und senkt die Gesamtkosten.



z. B. Modell PA12.15



z. B. Modell 12.27v

Typ	Luftkapazität (m³)	Betriebs-nennndruck (bar)	Motor-hersteller	Motorleistung (kW)	Gewicht (Betrieb) fest / verstellbar (kg)	Duale Mode
PA12.15	15,3	12,1	Cummins	173	3.077 / 3.147	
PA7.20	20	7	Cummins	173	3.077 / 3.147	
PA14.14	14	13,7	Cummins	173	3.077 / 3.147	
PA10.17	17	10,3	Cummins	173	3.077 / 3.147	
PA12.20	20	12,1	Cummins	209	3.077 / 3.147	
PA12.27v	27 / 25	8,6 / 12,1	Cummins	209	4.770	●
PA9.30	30	8,6	Cummins	209	4.770	
PA17.24	23,3	17,2	Cummins	242	5.310	
PA21.22	21,5	21	Cummins	242	5.310	
PA25.23	22,5	25	Cummins	242	5.310	

Generatoren

Dank innovativer Bauweise und bewährter Komponenten zeichnen sich diese Generatoren in anspruchsvollen Umgebungen durch ihren niedrigen Geräuschpegel, ihren geringen Kraftstoffverbrauch und ihre hohe Autonomie aus. Anpassungsmöglichkeiten sorgen für eine perfekte Lösung für unterschiedliche Anforderungen. Von Stromausfällen und Notfällen bis hin zu Sportveranstaltungen und Musikfestivals – Bobcat-Generatoren sind führend in Sachen Leistung und Anpassung.



z. B. Modell PG100

Typ	Luftkapazität (m³)	Betriebs-nennndruck (bar)	Motor-hersteller	Motorleistung (kW)
PG20	19	19	Yanmar	861
PG40			ab Q4 2024 erhältlich	
PG50			ab Q4 2024 erhältlich	
PG100	110	100	Cummins	1.895

Unendliche Möglichkeiten

Heute ist Vielseitigkeit mehr denn je der Schlüssel für Ihr Geschäft, und wir sind Ihr bester Partner dafür. So kann der S450 beispielsweise mit über 94 Anbaugeräten aus 48 verschiedenen Produktfamilien verwendet werden.

Mit der vielfältigen Palette an Bobcat-Anbaugeräten wird eine Maschine für mehrere Anwendungsfälle auf verschiedenen Baustellen einsetzbar. Das hält Ihre Investitionskosten und die erforderliche Arbeitskraft auf einem Minimum.

Bobcat-Anbaugeräte passen natürlich perfekt auf Bobcat-Anbaurahmen. Das einzigartige und spezielle ACD-System gibt Ihnen volle Kontrolle über Ihr Anbaugerät, und mit dem weltweit bekannten Bobtach-Kupplungssystem können Sie Anbaugeräte schnell wechseln.

Zusammen mit Bobcat-Anbaugeräten machen Sie aus Ihren Bobcat-Maschinen viel mehr als nur einen Lader, sie werden zu vielseitigen Werkzeugen auf Rädern.

ANWENDUNGSBEISPIELE

- 
Hebearbeiten, Umschlag
 Lade- und Transportarbeiten mit unserer breiten Palette an Schaufeln, Paletten und Ballenforken ...
- 
Landschaftsbau
 z. B. Bohren von Löchern für den Aufbau von Zäunen
- 
Straßenarbeiten, Recycling & Reinigungsarbeiten
 Reinigen von Einrichtungen, Baustellen und Umfeldern mit Schwenkbesen, Kehrschaufel, Greifer, oder Reparieren beschädigter Straßen mit der Bobcat-Kaltfräse
- 
Schneeräumen
 Räumen von leichtem und schwerem Schnee mit Schneeanbaugeräten wie Schneeschildern, Schneefräsen, Schnee-V-Schildern, Schneeschiebern, ...
- 
Bauwesen & Abriss
 Abreißen von Wänden oder Betonblöcken mit dem Hydraulikhammer oder der Abbruchschere
- 
Planieren & Nivellieren
 Nivellieren von Flächen mit Planierschild, Planierkasten oder Anbaugrader



DEVELON

Die Develon Group mit Hauptsitz im süd-koreanischen Seoul wurde 1896 gegründet und ist heute eines der am schnellsten wachsenden Unternehmen. Mit über 37.500 Beschäftigten in 38 Ländern ist Develon weltweiter Marktführer im Bereich Infrastrukturunterstützung.

KRAFTPAKETE MIT UMWELTBEWUSSTSEIN

+ Hohe Produktivität und niedrige Betriebskosten

Höhere Produktivität und reduzierter Kraftstoffverbrauch in einem effizienten und komfortablen Arbeitsumfeld.

+ Zuverlässigkeit: Verstärkte Gussteile, Gelenkpunkte aus geschmiedetem Stahl und ein äußerst widerstandsfähiger Löffelstiel und Ausleger widerstehen selbst heftigsten Einwirkungen. Mono-Ausleger oder Verstellausleger gewährleisten zusätzliche Vielseitigkeit. Verbesserte Hydraulikleitungsführung zum Schutz Ihrer Investition.

+ Sicherheit: 360°-Kamerasystem, große Seitenspiegel, leistungsstarke Halogenleuchten oder LED-Arbeitscheinwerfer sowie rutschfeste Stufen und Plattformen. Sicherheitsgeländer am Oberwagen, Ultraschall-Hindernisanzeige (Sonderausrüstung), Fahralarm: Ihre Sicherheit hat für uns oberste Priorität.

+ Produktivität: Zeitgemäße Reißkräfte an Löffel und Löffelstiel.

+ Plug-and-Play: Maschinensteuerungsoptionen sind mit den einsatzfertigen Kits der wichtigsten Marken (Trimble, Leica, Xsite usw.) erhältlich und können je nach Modell und Region variieren.

+ Widerstandsfähiger Unterwagen: Obere Laufrollen aus tiefgehärtetem Schmiedestahl – ölgeschmierte Laufrollen – wärmebehandelte Antriebsritzeln – tiefgehärtete, wärmebehandelte, mit Fett lebensdauergeschmierte Laufketten.



Besonders langlebig

DEVELON® ist die perfekte Ergänzung zu unserer kompakten BOBCAT® Serie. Ob Kurzheckbagger, Radlader oder Muldenkipper – die effizienten Motoren zeichnen sich neben der Umweltfreundlichkeit vorallem durch ihre Verlässlichkeit und Haltbarkeit aus.



Long Reach Bagger

Die neuen Super Long Reach-Bagger bieten dank fortschrittlicher Hydrauliksysteme, komfortabler, geräumiger Kabinen, langlebiger Konstruktion und leistungsstarker, sparsamer Motoren überlegene Leistung bei denen Reichweite alles ist. Drei Modelle sind ab sofort verfügbar DX225LC-7 SLR, DX300LC-7 SLR und DX530LC-7 SLR mit einer max. Reichweite von 19,6 m.

+ Komfort: Eine der geräumigsten Kabinen auf dem Markt mit geringen Geräusch- und Vibrationswerten und hervorragender Rundumsicht. Zur Serienausrüstung gehören ein beheizbarer, voll einstellbarer luftgefederter Sitz sowie eine Automatik-Klimaanlage.

+ Bedienerfreundlich: Beim neuen, bedienerfreundlichen 8-Zoll-Touchscreen sind alle wichtigen Informationen auf Tastendruck verfügbar.

+ Motor: Mit seiner überragenden Leistungsfähigkeit (hohes Drehmoment bei niedrigen Drehzahlen) vereint der neue Develon-Motor Zuverlässigkeit und Umweltfreundlichkeit. Dieser Stufe V-konforme 6-Zylinder-Motor liefert 202 kW bei 1800 U/min.

+ Optimale Kraftstoffeffizienz: Um Kraftstoff zu sparen, sorgt das Smart Power Control (SPC)-System für ein optimales Gleichgewicht zwischen Pumpenleistung und Dieselmotor.

+ Einfache Wartung: Alle Fächer sind leicht zugänglich. Verbesserte Kühlung und einfache Wartung durch separaten Kühler und Ölkühler. Wartungsdaten werden direkt auf der Bedienkonsole angezeigt.

+ Moderne Filterung: Filter und Reiniger mit höchster Effizienz entfernen Wasser, Staub und Partikel und schützen so Ihre Investition optimal.



DEVELON



DX100 W Mobilbagger

Develon's neuer Mobilbagger DX100W-7 bietet eine Vielzahl erneuerter Merkmale und Technologien, die einen reibungslosen Betrieb, unerreichte Produktivität und maximale Stabilität, erstklassigen Bedienerkomfort sowie eine bessere Kraftstoffeffizienz gewährleisten.

Bei Develon stehen Haltbarkeit und Zuverlässigkeit im Mittelpunkt der Maschinenentwicklung. Die Materialien und Konstruktionen werden strengen Tests auf Festigkeit und Belastbarkeit unter extremsten Bedingungen unterzogen.

Diese leistungsstarke Maschine ist eine enorme Unterstützung auf Ihrer Baustelle. Der optimale Kompromiss zwischen Kompaktheit und Agilität, mit ausgezeichneter Leistungsfähigkeit und hohem Komfort. Für sehr beengte Bereiche einsetzbar, ist diese Maschine sowohl mit Allradlenkung (Sonderausrüstung) als auch einem Kребsgang-Modus ausgestattet.



In der Kabine des DX100W-7 findet man einen großen Touchscreen, um problemlos alle Einstellungen durchzugehen, einen als Sonderausrüstung erhältlichen, 360°-Rundumsicht-Monitor mit Ultraschallerfassung, einen Premiumsitz, sowie natürlich ein komfortables und präzises Hydrauliksystem mit einem echten Hochleistungshydraulikfluss, um Anbaugeräte aller anzutreiben.

Dank Gelenkausleger lässt sich die Maschine zum Beladen so nah wie möglich an einen Lkw manövrieren. Das Gegengewicht ist so konzipiert, dass es sowohl von der Rückseite der Maschine als auch vom Boden aus vollständigen Wartungszugang bietet.



Einfache, umfassende Kontrolle

3 Lenkarten, 4 lenkbare Räder

- sorgen für geringen Wendekreis und Agilität auf engstem Raum
- Wenderadius: 3.697 mm (mit optionaler Allradlenkung)
- Doppel- und Einfachbereifung wählbar

Dynamische Leistungsregelung

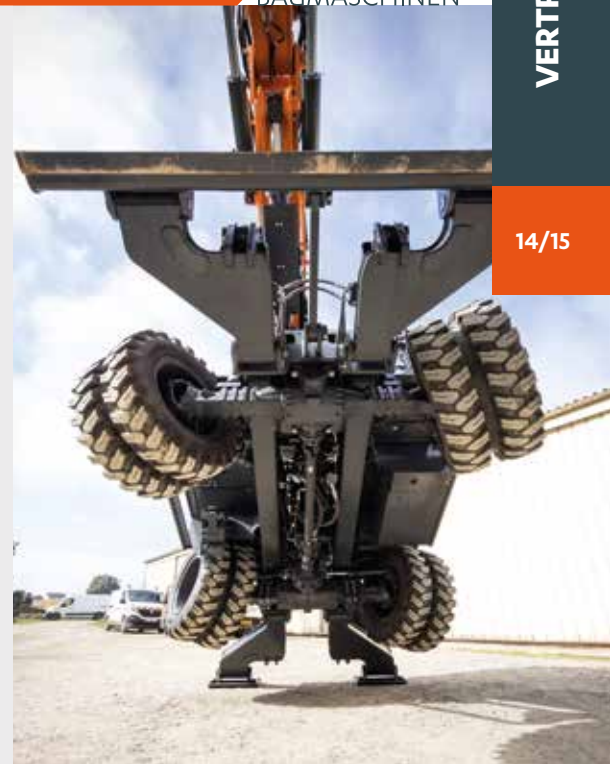
- Automatische Fahrgeschwindigkeitswahl (langsam/schnell)
- Schnellläufer: 37,4 km/h
- Die Aktivierung vom Powerboost erhöht die Grabkraft um 10%
- Per Tastendruck aktivierbares Abbremsystem des Motors
- Automatische Drehzahlabsenkung (einstellbar) senkt Kraftstoffverbrauch

3 Arbeits- und 3 Power-Modi

- Optimieren die Balance der erforderlicher Leistung mit Kraftstoffverbrauch
- Arbeitsmodi: 1-Weg-/2-Weg-/Grab- und Hub-Modus
- Powermodi: Power-/Standard-/Economy-Modus

Bedienung per Tastendruck

- 8-Zoll-Multifunktions-Develon-Smart-Touchscreen
- Übersichtliche Anzeigen für Maschinenstatus auf einem Blick
- Jog-Shuttle-Schalter für einfache und präzise Steuerung aller Funktionen
- Joysticks für flüssiges und präzises Arbeiten



14/15

WEITERE FEATURES:

Widerstandsfähiger Unterwagen

Ein starrer, geschweißter Rahmen sorgt für ausgezeichnete Stabilität. Die durchdachte Führung der Hydraulikleitungen, das geschützte Unterbringen von Getriebe und Heckdifferenzialen und die Hochleistungsachsen machen den Unterwagen zur perfekten Komponente für Mobilbagger. Für Grab- und Hebearbeiten ist eine Pendelachssperre verfügbar.

Neues Antriebswellenkonzept

Der neue Fahrmotor und das neue Lastschaltgetriebe im Antriebsstrang sorgen dank erhöhter Geschmeidigkeit, verbessertem Verzögerungsverhalten der Hydraulik und optimiertem Schaltverhalten für eine angenehme Fahrt.



Verstärkter Ausleger und Löffelstiel

Develon Maschinen durchlaufen in der Entwicklungsphase intensive Tests, um die optimale Lastverteilung in der gesamten Auslegerstruktur zu ermitteln.

In Verbindung mit stärkerem Material bedeutet dies, dass die Ermüdung der Elemente begrenzt wird und sowohl Zuverlässigkeit als auch Lebensdauer der Bauteile erhöht werden. Zum besseren Schutz der Unterseite des Löffelstiels wurden zusätzliche Verstärkungsstreben hinzugefügt. Löffelstielmitte und Anschlussstützen wurden verstärkt.

Komplexe Filterung

Ein leistungsstarker Wasserabscheider mit Filtereigenschaften fängt Feuchtigkeit im Kraftstofftank effektiv ab, was Verunreinigungen reduziert und Kraftstoffprobleme minimiert. Vorfilter und Doppelhauptfilter als Serienausrüstung sorgen für eine hohe Reinigungswirkung und minimieren Ausfälle des Kraftstoffsystems.

Moderne Bolzen- und Buchsentechnologie

Der extrem gleitfähige Auslegerdrehbolzen erhöht die Lebensdauer der Komponenten und verlängert die Schmierintervalle.

Der Löffeldrehbolzen ist mit EM-Buchsen (Enhanced Macrosurface) ausgestattet. Für eine optimierte Schmierung und einen effizienteren Schmutzaustrag haben diese Buchsen eine spezielle Oberflächenstruktur und eine selbstschmierende Beschichtung. Extrem harte, abriebfeste Scheiben und Löffeldrehbolzen-Polymerscheiben erhöhen zudem die Widerstandsfähigkeit.

DEVELON

Minibagger

Die Minibagger verbinden höchste Effizienz mit ultimativer Leistung. Sie bieten kraftvolle Grableistung, großartige Hebekraft und bequemes Arbeiten in unterschiedlichsten Umgebungen, wobei sie auch in engen Bereichen gut gesteuert werden können.

- Effizientes Kraftstoffmanagement
- Hoher Bedienerkomfort
- Einfache Wartung



z. B. Modell DX35Z-7

Typ	Leistung (kW)	Grabtiefe / Reichweite (mm)	Einsatzgewicht (kg)
DX10Z	7,4	1.820 / 3.145	1.176
DX17Z	9,9	2.249 / 3.923	1.749
DX19	9,9	2.565 / 4.257	1.883
DX20Z-7	10,3	2.345 / 3.975	1.995
DX20ZE Elektro	20,4 kWh	2.350 / 3.975	1.941
DX27Z-7	18,4	2.845 / 4.845	2.798
DX35Z-7	18,4	3.445 / 5.515	3.995
DX50Z-7	36,4	3.480 / 5.945	5.438
DX55R-7	36,4	3.630 / 6.090	5.740
DX63-7	44,3	3.795 / 6.140	6.184
DX62R-7	44,3	3.795 / 6.310	6.182
DX85R-7	48,5	4.110 / 7.015	9.471
DX57W-7	42,5	3.495 / 6.110	5.790
DX100W-7	75	4.245 / 7.820	10.682

Raupenbagger

Nutzen Sie Ihren Arbeitstag mit unseren Raupenbaggern optimal. Diese Maschinen bieten Haltbarkeit und hohe Qualität und erhöhen somit Ihren Auslastungsgrad sowie den Inventarwert, tragen also erheblich zu umfassender Zufriedenheit bei.

- je nach Modell auch als Kurzheckbagger verfügbar
- Effizientes Kraftstoffmanagement
- Hoher Bedienerkomfort
- Einfache Wartung



z. B. Modell DX380LC-7

Typ	Leistung (kW)	Grabtiefe / Reichweite (mm)	Einsatzgewicht (kg)	Kurzheck Version	Zylinderanzahl
DX140LC-7	86	6.135 / 8.665	14.400		4
DX140LCR-7	86	5.985 / 8.665	15.600	●	4
DX210LC-7	124	6.270 / 9.535	22.300		6
DX225LC-7	129	6.590 / 9.865	23.300		6
DX235LC-7	129	6.595 / 9.895	23.200		6
DX235LCR-7	141	6.680 / 9.830	24.300	●	6
DX245NHD-7	129	6.595 / 9.895	25.100		6
DX255LC-7	141,3	6.810/10.175	25.700		6
DX300LC-7	202	7.305 / 10.725	30.300		6
DX350LC-7	213	7.540 / 11.180	36.100		6
DX380LC-7	240	7.415 / 11.170	40.200		5
DX420LC-7	257	7.635 / 11.430	43.500		6
DX490LC-7	294	7.790 / 12.125	50.400		6
DX530LC-7	294	7.790 / 12.125	52.900		6
DX800LC-7	402	7.725 / 12.672	79.500		6
DX1000LC-7	469	8.795 / 14.275	99.500		6

Planierraupe

Unsere robusten Planierraupen sind bewusst auf Ihre Bedürfnisse zugeschnitten. Sie bieten:

- überragende Schubkraft
- hervorragende Sicht
- einfache Bedienung
- fortschrittliche Technologien mit einfacher Wartung



z. B. Modell DD130

Typ	max. Fahrgeschwindigkeit (km/h)	Motorleistung (kW)	Betriebsgewicht (kg)
DD100	9	91	10.700
DD130	9	117	14.500

Mobilbagger

Die Radbagger von Develon bieten eine herausragende Leistung und Stabilität sowie verbesserte Treibstoffeffizienz und sind somit bestens für die Zeit der hohen Kraftstoffpreise geeignet.

- **KEIN Ruß-Partikelfilter**
- je nach Modell auch als Kurzheckbagger verfügbar
- Hohe Standfestigkeit
- Effizientes Kraftstoffmanagement
- Hoher Bedienerkomfort
- Einfache Wartung



z. B. Modell DX165WR

Typ	Leistung (kW)	Grabtiefe / Reichweite (mm) Vertsellausleger	Einsatzgewicht (kg)	Kurzheck Version	Zylinderanzahl
DX57W-7	43	3.795 / 6.400	5.800	●	4
DX100W-7	75	4.245 / 7.820	11.100		4
DX140W-7	103	5.455 / 8.700	15.800		6
DX160W-7	103	5.455 / 8.700	17.000		6
DX165WR-7	102,1	5.455 / 8.700	17.300	●	4
DX170W-7	113	5.745 / 9.140	17.700		6
DX190W-7	129,8	5.915 / 9.750	18.300		6
DX210W-7	141	5.605 / 9.415	21.900		6
DX230WMH-7	141	max. Reichweite 10.045	23.700	Industriebagger	6
DX250WMH-7	141	max. Reichweite 10.700	24.900	Industriebagger	6

Kompaktrادلader

Die kompakten Develon-Radlader sind unglaublich vielseitige Maschinen mit leistungsstarker Hydraulik, vertrauenerweckender Stabilität, ganztägigem Komfort und präziser, reaktionsschneller Steuerung.



z. B. Modell DL80TL-7

Typ	Leistung (kW)	Schaufelinhalt m³	Einsatzgewicht (kg)	Kipplast ohne Zusatzgewicht
DL60-7	48,5		3.750	2.250
DL65-7	48,5		3.650	3.800
DL80-7	55		5.200	3.340
DL85-7	55		5.100	4.470
DL80TL-7	55		5.200	2.680

DEVELON

Radlader

Die Radlader von Develon liefern sowohl außergewöhnliche Leistung als auch Geschwindigkeit, wodurch diese Maschinen zum Einsatz unter schwierigen Bedingungen gut geeignet sind. Die perfekte Qualität und Langlebigkeit garantieren einen ausgezeichneten Auslastungsgrad.

- Effizientes Kraftstoffmanagement
- Hoher Bedienerkomfort
- Einfache Wartung

• Beispiel DL420CVT:

- Schaufel: 4,4 m³
- Durchschnittlicher Dieserverbrauch: 12,9 Liter/Std



z. B. Modell DL420-7

Typ	Leistung (kW)	Schaufelinhalt m ³	Einsatzgewicht (kg)	Kipplast ohne Zusatzgewicht
DL200-7	106	2	12.000	10.100
DL220-7	119	2,2	13.200	10.650
DL250-7	128	2,5	13.850	11.000
DL280-7	141	2,8	15.800	12.300
DL320-7	202	3,3	19.500	15.950
DL380-7	202	3,7	20.300	16.250
DL420-7	257	4,4	24.000	18.700
DL420CVT-7	240	4,4	24.000	18.700
DL480-7	257	4,8	26.400	20.800
DL550-7	283	5,4	33.200	24.800
DL580-7	294	6	34.500	27.200

Muldenkipper

Knickgelenkte Muldenkipper von Develon sind für eine lange Lebensdauer ausgelegt und einfach zu bedienen und zu warten. Ihre einzigartige Konstruktion und hervorragende treibstoffeffizienz machen sie unschlagbar.

- Extrem starke Motore
- Effizientes Kraftstoffmanagement
- Hoher Bedienerkomfort
- Einfache Wartung



z. B. Modell DA45-7

Typ	Motor	Leistung (kW)	Ladevolumen mit Heckklappe m ³	Bruttogewicht	Getriebe
DA30-7	Scania DC9	276	18	51.500	ZF 8 Vorw. / 4 Rückrw.
DA45-7	Scania DC13	368	26	71.500	ZF 8 Vorw. / 4 Rückrw.
DA45-7 4X4	Scania DC13	368	26	72.000	ZF 8 Vorw. / 4 Rückrw.

Abbruchbagger

Die hydraulisch verstellbaren Unterwägen sind eines der Schlüsselmerkmale der neuen Abbruchbagger. So lässt sich zum Beispiel beim DX235DM das Laufwerk hydraulisch auf 3,74 Meter erweitern und auf eine Breite von 2,54 Meter für den Transport einfahren. Der hydraulische Breitenanpassungsmechanismus funktioniert sehr schnell und verwendet einen dauergeschmierten internen Zylinder. Als weiteres Kernmerkmal hat der DX235DM wie alle neuen Develon Abbruchbaggermodelle mit hoher Reichweite ein neues modulares Auslegerkonzept in Verbindung mit einem hydraulischen Verriegelungsmechanismus. So profitiert der Kunde von einer flexiblen Komplettlösung: einer Maschine die sich neben alltäglichen Arbeiten auf der Baustelle auch für Abbrucharbeiten einsetzen lässt.

Features:

- Modulare Auslegerkonstruktion und hydraulischer Verriegelungsmechanismus als Komplettlösung für eine Einzelmaschine
- Bedienerseitige Freigabe der Grabausrüstung und einfacher Wechsel vom Abbruch- zum Grabausleger
- Hydraulisch verstellbarer Unterwagen für optimale Einsatzstabilität und geringere Transportbreite
- Maximale Einsatzhöhe: 18 – 27,5 Meter
- Arbeitsgerätegewicht: 2,1 – 3,0 Tonnen
- Die Maschine hat eine Kabine mit hervorragender Rundumsicht, die speziell für Abbrucharwendungen mit großer Reichweite und 30 Grad Neigewinkel konzipiert wurde
- Sicherheitsfunktionen unterstützen den Bediener sowohl im Hinblick auf Produktions- als auch Leistungsfähigkeit



z. B. Modell DX245DM-7

Typ	Gewicht (kg)	Arbeitshöhe (m)	max. Arbeitsgerätegewicht (kg)	min. Breite-max. Breite (mm)
DX140DM-7	22.500	16	1.450	2500 - 3700
DX245DM-7	29.000	18	2.100	2540 - 3740
DX380DM-7	49.000	23	2.500	2970 - 4370
DX530DM-7	61.00	31,5	3.000	2970- 4370



Beste Aussichten auf erfolgreiche Arbeitserledigung

Die durchdachte Neigungsmöglichkeit der Kabine in Kombination der stabilen Bodenhaftung und der vielen Möglichkeiten der Anbauwerkzeuge macht diese Maschine zu einem „Powerwerkzeug“ das nahezu unmögliche Aufgaben des Abbruchvorhabens zur Erfüllung bringt.

Rammer ist die weltweit führende Marke von Hydraulikhämmer, Scheren und Pulverisierer. Als Generalvertretung in Österreich können wir so ein komplettes Portfolio von leistungsstarken, produktiven und langlebigen Anbaugeräten für Trägergeräte mit Einsatzgewichten von 0,6 bis 100 Tonnen bieten!

HAMMER, SCHEREN & PULVERISIERER

Die neue Hämmer-Generation: Performance Line – Unschlagbare Leistung

Rammer hat sein Sortiment um eine weitere, durchschlagkräftige Linie erweitert: Die neue Performance Line ist für Ihre täglichen Herausforderungen die perfekte Lösung.

Mit den bewährten Rammer-Eigenschaften und Vorteilen bieten diese Hämmer mehr als nur ein ausgezeichnetes Leistungsgewicht, sie überzeugen zudem durch hohe Qualität, die nur echte Rammer-Hämmer bieten können.



Gerne bringen wir Ihnen die Vorzüge der neuen Performance-Line näher. Kontaktieren Sie uns!

Typ	Einsatzgewicht (kg)	Schlagzahl (1/min)	Betriebsdruck (bar)	Meißeldurchmesser (mm)	zulässiger Öldurchfluss (l/min)	Gewicht des Baggers (t)
R01 P	95	700 - 1.400	80 - 120	40	15 - 25	0,8 - 2,1
R02 P	130	450 - 1.400	60 - 120	46	15 - 40	1,3 - 3,3
R03 P	180	600 - 1.200	75 - 120	53	25 - 50	2,0 - 4,4
R04 P	285	550 - 1.050	70 - 130	60	30 - 60	3,0 - 6,0
R05 P	325	400 - 1.050	110 - 155	68	35 - 70	4,0 - 7,5
R07 P	400	450 - 950	80 - 140	75	45 - 90	5 - 9
R10 P	530	450 - 900	110 - 160	85	50 - 95	6 - 12
R12 P	830	380 - 750	100 - 160	90	60 - 100	9 - 14
R16 P	1120	280 - 860	160 - 180	110	90 - 120	13 - 21
R18 P	1350	280 - 760	160 - 180	120	100 - 140	15 - 25
R25 P	1700	390 - 700	160 - 180	135	130 - 170	20 - 32
R35 P	2470	400 - 700	160 - 180	150	150 - 200	27 - 40
R45 P	3160	360 - 630	160 - 180	165	200 - 250	36 - 53

Hämmer der E-Baureihe

NEU mit Zentralschmieranlage und Ramdata 3

Modell	Einsatzgewicht (kg)	Schlagzahl (1/min.)	Betriebsdruck (bar)	Meißeldurchmesser (mm)	zulässiger Öldurchfluss (l/min.)	Gewicht des Baggers (t)
E01	50	800 - 2.650	110 - 150	40	10 - 31.	0,6 - 2,8
E02	90	750 - 2.250	110 - 150	50	15 - 50	1,2 - 4,5
E04	150	600 - 1.800	120 - 160	60	20 - 62	2,0 - 6,0



z. B. Modell E04

Hämmer der kleinen Baureihe

Eigenschaften

- einteiliges Schlagwerk mit aktiver Druck-Regelbarkeit
- vibrations- und schallgeschützt
- wartungsfreier Membranspeicher
- einteilige extrem lange Meißelbuchse
- einfacher Meißelwechsel
- konstante Schlagenergie durch CBE-plus-System

Vorteile

- weiter Anbaubereich an Trägergeräten
- problemloser Einsatz im urbanen Bereich
- Energie vom Bagger wird komplett ausgenutzt
- sicherer Betrieb und schnelles Service
- schneller Einsatz der richtigen Werkzeuge vor Ort
- konstant hohe Produktivität

Modell	Einsatzgewicht (kg)	Schlagzahl (1/min.)	Betriebsdruck (bar)	Meißeldurchmesser (mm)	zulässiger Öldurchfluss (l/min.)	Gewicht des Baggers (t)
155	90	1.000 - 2.600	81 - 130	36	16 - 33	0,8 - 1,8
255	111	600 - 3.200	95 - 150	40	15 - 35	1,2 - 2,5
355	150	800 - 3.000	90 - 150	48	25 - 55	1,6 - 3,6
455	230	700 - 2.600	100 - 170	56	40 - 70	2,7 - 5,2
555	275	600 - 1.800	90 - 140	72	35 - 90	3,2 - 8,0
777	385	500 - 1.700	90 - 140	80	40 - 120	4,3 - 9,5
999	505	500 - 1.700	100 - 140	90	50 - 150	5,8 - 13,0
1322	850	550 - 1.000	125 - 150	95	60 - 120	9 - 15

z. B. Modell 999



Hämmer der mittleren und großen Baureihe

Eigenschaften

- Wartungsintervall-Anzeige RAMDATA II (optional)
- vibrations- und schallgeschützt
- aktive Druck-Regelbarkeit
- wartungsfreier Membranspeicher
- VIDAT-Zuganker
- Ramlupe II oder III
- Leerschlagschutz
- Hubwahlschalter (3288, 4099, 5011)
- gleichbleibende Schlagenergie durch FBE-System

Vorteile

- sichere Kapitalanlage und kalkulierte Kosten
- Service zur richtigen Zeit
- problemloser Einsatz im urbanen Bereich
- Energie vom Bagger wird komplett ausgenutzt
- niedrige Betriebskosten durch lange Lebensdauer
- hoher Bedienkomfort bei optimaler Schmierung
- beste Standzeiten vom Werkzeug
- benötigte Schlagkraft wählbar
- maximale Leistung auf der Baustelle

Modell	Einsatzgewicht (kg)	Schlagzahl (1/min.)	Betriebsdruck (bar)	Meißeldurchmesser (mm)	zulässiger Öldurchfluss (l/min.)	Gewicht des Baggers (t)
1533	870	550 - 1.050	140 - 160	105	80 - 140	10 - 19
1655	1.090	500 - 940	135 - 145	115	100 - 140	12 - 20
2155	1.240	490 - 780	140 - 160	118	120 - 180	16 - 26
2166	1.400	450 - 800	140 - 160	125	120 - 180	16 - 26
2577	1.760	450 - 750	135 - 145	135	140 - 200	21 - 32
3288	2.400	370 - 630 / 460 - 740	150 - 160	142	160 - 250	26 - 42
4099	3.380	400 - 560 / 520 - 700	150 - 160	166	250 - 350	34 - 55
5011	4.750	370 - 530 / 540 - 620	160 - 170	190	280 - 380	43 - 80
9033	7.400	300 - 520 / 355 - 645	170 - 180	215	360 - 460	68 - 120

z. B. Modell 5011 und 9033



Revolutionär – Das Rammer RD3 Telemetrie-SYSTEM

Das System RD3 ist am RAMMER Hydraulikhammer montiert und bietet Ihnen alle wichtigen Infos über Lokalisierung und Betrieb. Die Daten sind stets über das Rammer MyFleet Portal abrufbar.

- Zugang zu Ihren Informationen an jedem Ort zu jeder Zeit
- Durch die genaue GPS-Ortung und Anzeige in Google Maps™ wissen Sie immer wie lange und wo Ihre Geräte im Einsatz sind
- Optimale Auslastung Ihrer Flotte und Optimierung Ihrer Abläufe
- Durch die Aufzeichnung der Betriebsstunden finden Sie den richtigen Zeitpunkt für das Service und verkürzen dadurch unnötige Standzeiten





Scheren, Pulverisierer und Abbruchgreifer

Rammer bietet als Full-Liner für Abbruchwerkzeuge neben den Hämmern auch Scheren, Pulverisierer und Abbruchgreifer für Bagger von 1,5 bis 100 Tonnen an.

Nutzen Sie das Know-how des Weltmarktführers bei Hydraulikhämmern, bei dem sich die bewährte Qualität auch in diesen Werkzeugen widerspiegelt. Kontaktieren Sie uns für Ihre Wünsche, oder vereinbaren Sie mit uns einen Beratungstermin!

Rammer Pulverisierer – starr

Typ	Gewicht Bagger (t)	Gewicht Zange (kg)	Öffnungsweite des Gebisses (mm)
RPV03S	1,5 - 4	150	300
RPV07S	4 - 10	490	480
RPV14S	10 - 18	1.050	620
RPV22S	18 - 25	2.200	830
RPV30S	25 - 35	3.100	1.000
RPV40S	35 - 45	4.200	1.150

z. B. Modell RPV14S



Rammer Pulverisierer – drehbar

Typ	Gewicht Bagger (t)	Gewicht Zange (kg)	Öffnungsweite des Gebisses (mm)
RPV14R	10 - 18	1.100	580
RPV22R	18 - 26	2.000	750
RPV29R	26 - 32	2.850	900
RPV39R	32 - 45	4.100	1.000

z. B. Modell RPV22R



Abbruchscherer mit Drehwerk

Typ	Gewicht Bagger (t)	Gewicht Zange (kg)	Öffnungsweite des Gebisses (mm)
RCC04R	3 - 6	300	440
RCC10R	5 - 14	675	450
RCC16R	14 - 18	1.600	920
RCC21R	18 - 24	2.100	1.050
RCC30R	24 - 35	2.800	110
RCC43R	34 - 50	4.720	1.350
RCC60R	50 - 65	6.252	1.580
RCC80R	70 - 90	8.250	1.800
RCC110R	90 - 130	10.000	2.050

z. B. Modell RCC30R



Abbruch/Sortiergreifer

Typ	Gewicht Bagger (t)	Gewicht Zange (kg)	Öffnungsweite des Gebisses (mm)
RGP02R	2 - 3,5	150	960
RGP05R	3 - 6	320	1.200
RGP07R	5 - 8	535	1.570
RGP09R	7 - 10	595	1.570
RGP13R	11 - 15	850	1.710
RGP16R	13 - 18	950	1.825
RGP18R	16 - 21	1.300	2.040
RGP20R	18 - 22	1.480	2.000
RGP23R	21 - 25	1.570	2.100
RGP25R	22 - 27	1.500	2.110
RGP28R	25 - 30	2.315	2.230
RGP31R	28 - 34	2.200	2.300
RGP33R	30 - 35	2.530	2.240
RGP38R	30 - 45	2.400	2.500
RGP58R	45 - 70	3.900	2.700

z. B. Modell RGP16R



Schrottscherer

Typ	Gewicht der Zange (kg)	Trägergerät bei Auslegeranbau (t)	Trägergerät bei Löffelstielanbau (t)
RSS05R	380	2 - 4	4 - 6
RSS08R	650	4 - 6	6 - 9
RSS11R	1.100	7 - 10	10 - 12
RSS15R	1.220	8 - 12	13 - 17
RSS23R	2.100	14 - 18	18 - 27
RSS34R	3.300	20 - 28	28 - 39
RSS45R	4.700	28 - 39	39 - 50
RSS58R	5.750	39 - 45	51 - 65
RSS80R	7.700	45 - 60	70 - 90

z. B. Modell RSS08R



Multiprozessor

Dieses extrem vielseitiges Anbauwerkzeug für den Primär- und den Sekundärabbruch besteht aus einer Hauptkonstruktion, die den Maschinenkörper bildet und an der unterschiedliche Backenelemente angebracht werden können. Dadurch eignet sich das Multisystem für die unterschiedlichsten Abbruchaufgaben, angefangen beim Gebäudeabriss, über die Zerkleinerung von Abbruchmaterial bis hin zum Zerschneiden von Eisenteilen.

- Hydraulischer Drehantrieb
- Enorme Kraft
- Schnellventil
- Auswechselbare Greifarm-Anbausätze



Typ	Eigengewicht (kg)	Trägergerät (t)	Scherengebiss	Abbruchgebiss	Schrottscherengebiss
RMP18R	1.700	14 - 22	●	●	●
RMP22R	2.300	18 - 25	●	●	●
RMP24R	2.250	21 - 27	●	●	●
RMP32R	2.900	25 - 35	●	●	●
RMP42R	4.650	35 - 50	●	●	●

z. B. Modell RMP22R



Rozzi ist der Spezialist für Greifer sämtlicher Art und Drehmotoren. Die Produktpalette umfasst unter anderem Abbruch-/Sortiergreifer, Mehrschalengreifer, Zweischalengreifer und Holzgreifer. Das Unternehmen wurde bereits 1970 gegründet, die Produktionsfläche umfasst 23.000 m², wobei 8.500 m² im Jahr 2012 neu gebaut worden sind. Als Vertretung der Firma Rozzi in Österreich haben wir Zugriff auf sämtliche Produkte die wir zu einem bestmöglichen Preis-/Leistungsverhältnis anbieten können.

GREIFER UND BOHRER

Abbruch- und Sortiergreifer

Die Abbruch- und Sortiergreifer der Serie RS wurden eigens für den Abbruch von Ziegelstein entwickelt und ermöglichen das Sortieren der wiederverwertbaren Restmaterialien.

Sie bestehen aus zwei sich synchron bewegenden Schalen, die an einem stabilen Grundgestell befestigt sind. Die Sortiergreifer haben leistungsstarke Drehmotoren, die eine präzise Arbeit verrichten. Die Zylinder sind mit einem Sicherheitsventil ausgestattet, um ein ungewolltes Öffnen der Schalen bei plötzlichem Druckabfall zu verhindern.

- Verschraubbare Schneidmesser sind als Zubehör lieferbar
- Sämtliche Teile, die einem besonders starken Abrieb ausgesetzt sind, bestehen aus verschleißfestem Stahl HB 400
- Die Greifergröße reicht von 17 dm³ für einen 1,5 Tonnen Mini-bagger bis hin zu 1.300 dm³ für 35 Tonnen Bagger



z. B. Modell RS501

Zweischalengreifer

Zweischalengreifer werden hauptsächlich für den Aushub und für die Verladung von Aushubmaterial verwendet.

Zur Auswahl stehen zwei verschiedene Bauformen: Vertikalzylinder und eine Schalenform, die ein bestmögliches Eindringen in das Material garantiert, oder mit Horizontalzylinder (zur Reduzierung der Bauhöhe), die für ein optimales Be- und Entladen sorgt.

- Sämtliche Teile, die einem besonders starken Abrieb ausgesetzt sind werden aus verschleißfestem Stahl HB 400/HB 500 gefertigt
- Die Greifergröße reicht von 30 dm³ für Minibagger ab 1,5 Tonnen bis hin zu 8.000 dm³ für 50 Tonnen Bagger



z. B. Modell R30/360

Polypgreifer

Polypgreifer sind hydraulische Ausrüstungen für den Umschlag von losem Material, wie Schrott, Hausabfälle, Gestein, Papier, Holz usw.

Die Serie RP ist eine kompakte Ausführung mit zum Teil in den Schalen eingelassenen Zylindern zur Reduzierung der Bauhöhe. Die Serie RV hat außenliegende Zylinder. Der angebrachte Zylinderschutz vermeidet Beschädigungen am Zylinder und an der Verrohrung. Um allen Anforderungen gerecht zu werden, sind Schalen in den unterschiedlichsten Ausführungen verfügbar, wie zum Beispiel P, PA, S, SL.

- Die Stahlkonstruktion und die Zylinder werden aus hochwertigem Material gefertigt und die Teile, die einem besonderen starken Abrieb ausgesetzt sind, bestehen aus verschleißfestem Stahl HB 400
- Ebenso verfügbar sind Schrottgreifer mit einem integrierten Magneten
- Die Greifergröße reicht von 0,12 dm³ für 2-Tonnen-Bagger bis hin zu 8.000 dm³ für Hafenkräne



z. B. Modell RVG550 5P



Bsp. Ausführung P

Ausführung PA

Ausführung S

Ausführung SL

Holzgreifer

Die Holzgreifer sind geeignet für den Umschlag von Baumstämmen, Trägern, Bahnschwellen, Rohre und Rundeisen.

Sie bestehen aus zwei sich synchron bewegenden Schalen, ausgelegt für einen optimalen Materialumschlag. Die Zylinder sind mit Sicherheitsventilen ausgestattet, um ein ungewolltes Öffnen der Schalen bei plötzlichem Druckabfall zu verhindern.



z. B. Modell R50/375



Simex ist Weltführer in der Herstellung von Geräten für Maschinen zur Erdbewegung: verdichten, brechen, aufreißen und vieles mehr, wofür Simex zahlreiche Patente besitzt. Der Fokus liegt dabei klar auf innovativen Geräten, mit Antworten und Lösungen für die schwierigsten Anwendungsbereiche.

FRÄSKÖPFE, FRÄSEN FÜR BAGGERARME

Fräsköpfe

Die Simex-Fräsköpfe der Serie TF sind ideal für Kanalarbeiten, Profilbearbeitung von Fels- und Betonwänden, Tunnelbau, Einsatz im Steinbruch, Abbrucharbeiten, Ausbaggerungen und Feinarbeiten. Besonders leistungsstark dort, wo herkömmliche Methoden, wie z.B. Hydraulikhämmer zu schwach und zu wenig effizient sind.

- Präzises, gräuscharmes fräsen
- Geringe Vibration, hohe Leistung und hohes Drehmoment
- Für schmales und tiefes Graben, auch unter Wasser
- Gefrästes Material kann auf der Baustelle wieder verfüllt werden
- Fräskopf aufgrund der quadratischen Anschlußplatte 90° drehbar
- Einfache Installation an Baggern
- Wartungsfrei
- Für 2,5 bis 70 Tonnen-Bagger



HP Trommel (Standard)

Dank der besonderen Anordnung der Zähne und der reduzierten Breite, wird ein hoher Abtrag auch bei harten Materialien sichergestellt.



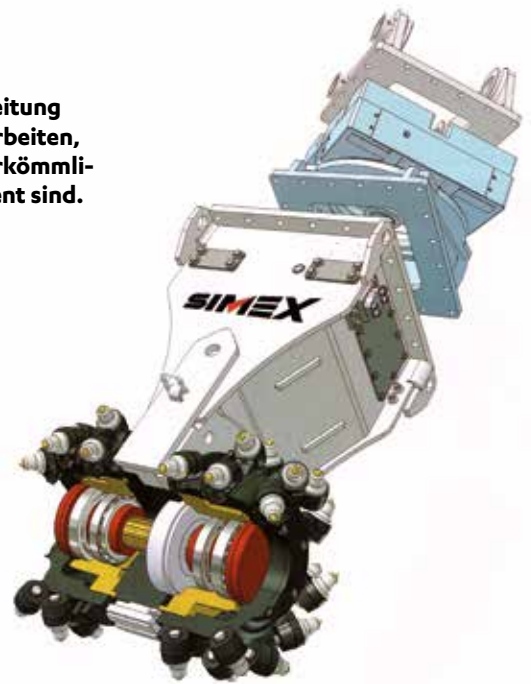
GP Trommel (Zubehör)

Trommel mit größerer Breite, eignet sich zur Profilierung von Wänden und weiteren Anwendungen.



WP Trommel (Zubehör)

Trommel für Feinarbeiten und Profilierungen.



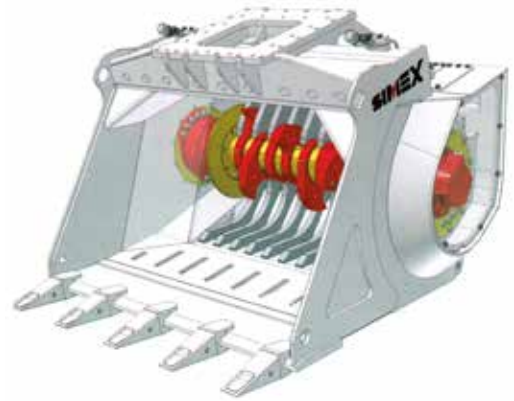
Für das Fräsen verschiedener Materialien stehen unterschiedliche Zahnformen zur Verfügung

- 1 Standardzahn für gemischte Materialien reduzierten
- 2 Zahn zum Fräsen von sehr hartem Material
- 3 Zahn für Holz

Brecherlöffel

Entwickelt zum Brechen verschiedenster Materialien „vor Ort auf der Baustelle“. Die sehr hohen Kräfte am Zahn ermöglichen das Zerkleinern von nahezu jedem Material wie beispielsweise Ziegel, Stahlbeton, Fliesen, Glas, Asphaltbrocken. Die Leistung wird dabei durch Erde oder nassem Material kaum beeinflusst.

- Ideal zum Zerkleinern von Stahlbeton und Abbruchmaterial
- Leichte Struktur, die weder den Fahrer, noch das Trägergerät durch Vibrationen belastet
- Niedrige Geräuschentwicklung
- Einfache Materialaufnahme durch große Öffnung in Form eines Standardlöffels
- Als Hoch- und Tieflöffel verwendbar
- Schnelles und einfaches Auswechseln der Zähne möglich



Fräsen von genau definierter Tiefe



Radfräse

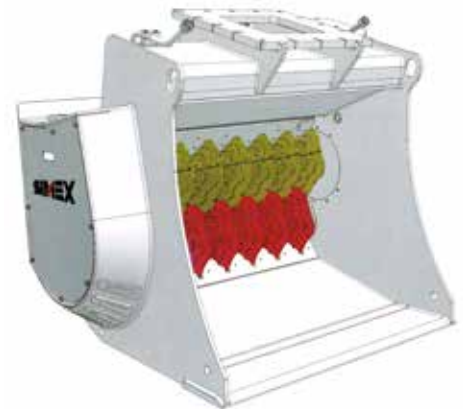


Brecherlöffel

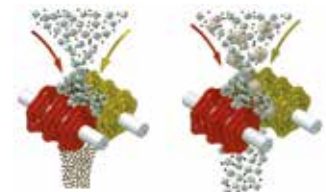
Siebschaufeln

Entwickelt zum Sieben und Trennen in verschiedene Korngrößen direkt „vor Ort“.

- **Hohe Leistung:** Die Trommeln bestehen aus verschieden dimensionierten Scheibenelementen, wodurch es durch die unterschiedlichen Umdrehungsgeschwindigkeiten zu starken Verwirbelungen des zu siebenden Materials kommt
- Einfache Materialaufnahme durch große Öffnung in Standardlöffelform
- **Schnelles Ändern der Siebweite direkt aus der Kabine:** Durch einen patentierten Mechanismus kann der Abstand der Siebwellen direkt aus der Kabine gesteuert werden. Somit können in einem Arbeitsgang verschiedene Korngrößen unkompliziert ausgesiebt werden
- Einfaches Austauschen der Siebelemente, die in verschiedenen Ausführungen und Materialien verfügbar sind (kein Ausbau der Wellen nötig)

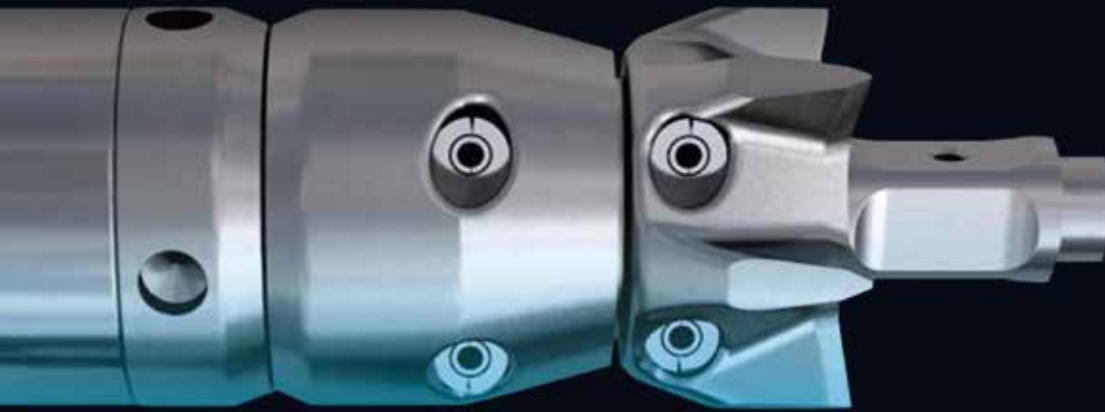


SIMEX-Patent: Ändern der Siebweite direkt aus der Kabine



TRACTO

Seit mehr als fünf Jahrzehnten stehen die GRUNDOMAT-Erdraketen stellvertretend für zielgenaue unterirdische Rohrverlegung. Ihre besondere Langlebigkeit und hohe Zielgenauigkeit verdanken die „Maulwürfe“ der intelligenten Konstruktion, kompromissloser Qualität und konsequenter Weiterentwicklung.



GRUNDOMAT ERDRAKETEN

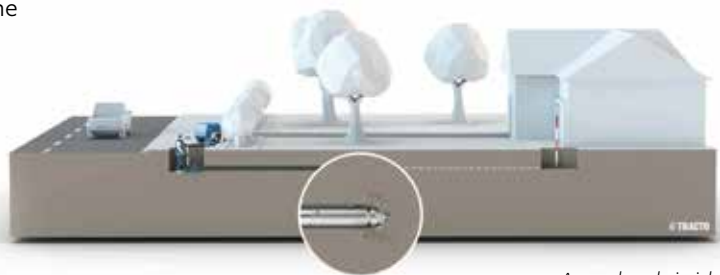
Zuverlässigkeit NEU definiert

Die neue Generation der GRUNDOMAT-Erdraketen entspricht genau diesem Prinzip.

Die optimierte Bauweise vereint alle Vorteile bisheriger Baureihen mit neuen technischen Lösungen.

Die **unverwechselbaren** Merkmale der GRUNDOMAT, wie der bewegliche Meißelkopf für unschlagbare Leistung und Zielgenauigkeit und die Verwendung hochwertigster Materialien für einen langlebigen Baustelleneinsatz, machen den GRUNDOMAT zu einem zuverlässigen Partner auf Ihren Baustellen.

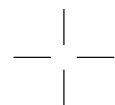
Neu sind die Servosteuerung für kleine Maschinengrößen und eine intelligente Innenkonstruktion für höchste Langlebigkeit. Für den Anwender bedeutet das größtmögliche Produktivität und maximale Wirtschaftlichkeit bei der Rohrverlegung.



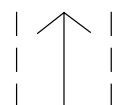
Anwendungsbeispiel
Glasfaserausbau FTTX

Anwendung

BOHRART

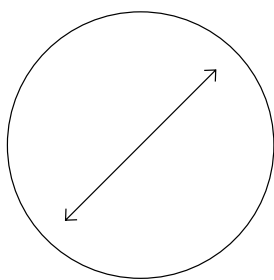


GESTEUERT



UNGESTEUERT

BOHRDURCHMESSER

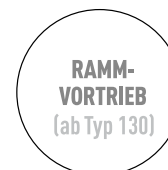


45 - 180 MM Ø

HAUPT-EINSATZBEREICHE



SONDER-EINSATZBEREICHE



Grundomat – Standardversion

- Merkmale:**
- 2-Takt-Prinzip für maximale Zielgenauigkeit und leistungsstarken Vortrieb
 - Robuste und verschleißarme Bauweise für langlebige Höchstleistungen
 - Servicefreundliche Konstruktion mit nur einseitigem Maschinenverschluss
 - Vielfältige Anbaumöglichkeiten für unterschiedlichste Anwendungen
 - Alternativ mit Schlauch- oder Servosteuerungen für den bedienerfreundlichen Baustelleneinsatz verfügbar
 - Verfügbarkeit von Sicherheitspaketen für den Bediener



Alle Erdraketen auch mit Stufenkopf erhältlich!

Typ	mm	Länge (mm)	Gewicht (kg)	Luftverbrauch (m³ / min)	Schlagzahl		Rohre max. (mm)
					Schubsteuerung	Servosteuerung	
45	45	979	9	0,35	1. Gang 530 2. Gang 615	–	40
55	55	1.108	14,4	0,4	1. Gang 470 2. Gang 565	–	45
65	65	1.328	25	0,7	1. Gang 450 2. Gang 550	460	50
75	75	1.465	34	1	1. Gang 385 2. Gang 480	400	63
85	85	1.550	46	0,95	1. Gang 370 2. Gang 470	370	75
95	95	1.732	65	1,5	1. Gang 325 2. Gang 425	325	85
110	110	1.751	96	1,6	1. Gang 320 2. Gang 380	320	90
130	130	1.740	117	2,6	1. Gang 320 2. Gang 400	320	110
145	145	2.010	168	3,4	–	310	125
180	180	2.212	260	4,5	–	260	160

Grundomat – Kurzversion

- Merkmale:**
- Wie Standardversion
 - Verkürzte Baulänge für den Einsatz bei beengten Platzverhältnissen
 - Besonders geeignet für kurze Bohrungslängen
 - Reduziertes Maschinengewicht für leichtere Handhabung



Typ	mm	Länge (mm)	Gewicht (kg)	Luftverbrauch (m³ / min)	Schlagzahl		Rohre max. (mm)
					Schubsteuerung	Servosteuerung	
S45	45	894	8	0,35	1. Gang 580 2. Gang –	–	40
S65	65	1.097	18	0,65	1. Gang 570 2. Gang –	640	45
S75	75	1.295	28	0,8	1. Gang 490 2. Gang –	460	50
S95	95	1.532	56	1,3	1. Gang 370 2. Gang –	370	63
S110	110	1.548	86	1,4	1. Gang 370 2. Gang –	370	75
S130	130	1.605	107	2,4	1. Gang 370 2. Gang –	370	85

seppi m.®

Die langjährige Erfahrung, zusammen mit einer unermüdlichen Forschung nach immer fortschrittlicheren Technologien und widerstandsfähigeren Materialien, ergeben die hochwertige Qualität der Mulchgeräte von SEPPI M., die auch unter extremen Arbeitsbedingungen stark und zuverlässig arbeiten.



MULCHER

Perfekt für Land- und Forstwirtschaft

Heute haben sich SEPPI-Geräte in mehr als 70 Ländern der Welt bewährt. Die Produktpalette umfasst über 70 Modelle, die jeweils in verschiedenen Arbeitsbreiten und mit einem breiten Angebot an Wahlausstattung erhältlich sind.

Grundsätzlich wird das Produktangebot in zwei Segmente unterteilt:

- 1) Mulchgeräte und Zubehör für die Landwirtschaft und Grünpflege
- 2) Forstmulcher, Steinbrecher und Wurzelstockfräsen für Forstwirtschaft, Bauwesen und Energie

Die hydraulisch angetriebenen Mulchgeräte sind eigens für den Anbau am Baggerarm entwickelt worden. Die Kombination von Bagger und Mulchgerät ermöglicht es, auf unwegsamen oder schwer erreichbaren Lagen, auf steilen Hängen, unebenen Flächen oder in Sumpfgebieten zu mulchen. Mulchgeräte für den Baggeranbau sind ausgezeichnete Geräte für die Landschaftspflege, für die Pflege von Kanälen und Flussufern, oder von Strom- oder Gasleitungen.

Auch bei der Vorbereitung von Baugrund werden diese Geräte gerne eingesetzt, da ein Bagger oft schon vor Ort ist. Sie beseitigen Gras, Gestrüpp und Holz, so dass die Baufläche frei wird.





H3 (H-SML)



H-SMO-B



Mini BMS



BMS-L



BMS-F



BMS

Type	mulcht Gras und Gebüsch bis zu	Für Bagger (t)	Serienmäßiger Rotor	Arbeitsbreite (cm)	Gewicht (kg)	Fördermenge (l/min)	Max. Öldruck (bar)	kW min bis max
H3 (H-SML)	3 cm, 5 cm mit OPT 039	2 – 5	Schlägel SML auf Schäkel	60/85/105/125	150/181/217/245	44 - 104	250	18 - 25 25 - 35
H-SMO-B	7 cm	5 – 13	Schlägel SMO	125/150/175/200	383/437/483/535	41 - 140	250	25 - 40 35 - 54
H-SMWA-K	5 cm, 12 cm mit Forstrotor OPT 240/228	3 - 8	Schlägel SMW SUO	85/105/125/155	280/325/370/420	30 - 80	350	22 - 52 30 - 70
MINI BMS	10 cm	5 – 10	schwingende Werkzeuge	85/105/125	405-530	48 - 138	350	30 - 50 40 - 67
BMS-L	7 cm (12 cm)	7 – 15	SMO-Schlägel	100/125/150	600-852	37 - 156	250	25 - 40 35 - 54
BMS-F	20 cm	10 – 20	Feste Werkzeuge MINI DUO	100/125/150	565-715	67 - 152	350	40 - 60 54 - 80
BMS	25 cm	13 – 25	Forstrotor mit schwing. Werkzeuge	100/125/150	920/1040/1120	67 - 267	350	51 - 109
SUPER-BMS	40 cm	20 – 35	Forstrotor mit festen Werkzeugen	150/175/200	2565/2825/3085	183 - 367	350	82 - 165

Flexibilität für optimale Performance

Die Rotatoren können mit festen oder schwingenden Schlägel ausgestattet werden. Ebenso können Drehkränze mit Parallelogramm zum Anpassen an die Bodenbeschaffenheit montiert werden. Je nach Baggerleistung gibt es jeden Mulchertyp in verschiedenen Breiten und mit verschiedenen starken Ölmotore.





GANZ EINFACH VON A NACH B

Die Nugent Nutzanhänger werden unter der neuesten EU-Genehmigung (COC) gefertigt und zeugen von höchster Qualität. Wegen ihrer innovativen und flexiblen Konstruktion sind die Anhänger für den perfekten Einsatz in der Agrarindustrie und im Baugewerbe, wie auch für den Privatgebrauch geeignet.

Produkthighlights (P-Line):

- Hochdehnbarer feuerverzinkter Stahl
- Hochbelastbare Heckklappenrampe mit 15 Grad
- Parabelfederung und Starrachsen für eine perfekte Straßenlage
- Knott Auflaufbremse
- Rückfahrautomatik
- Abschließbare Anhängerkupplung
- Reserverad
- Hochbelastbares Stützrad
- 8 Zurrösen
- Höchstes zulässiges Gesamtgewicht bis zu 3.500 kg
- Auflagebock für Baggerarm

optional erhältlich: • Aluminium Riffelblech • Abnehmbarer erhöhter Frontrahmen (H-Gestell) • Gitterwände • Im Boden versenkte Zurringe • Heckrampen Verlängerungsaufsatz • LED Leuchten • Werkzeugkiste • geschlossene Seitenwände



*z. B. P-LINE
besonders für den Transport
von Baumaschinen geeignet*



*z. B. T-LINE
kippar, daher besonders gut
für den Transport von Schüttmaterial geeignet*

Wechsel von hydraulischen Geräten in zehn Sekunden!
OilQuick ist ein automatisches Schnellwechselsystem
für Bagger zum An- und Abkuppeln von hydraulischen
Arbeitsgeräten direkt von der Fahrerkabine aus.

Das System ist für Bagger von 1 bis 120 Tonnen liefer-
bar und verbessert Flexibilität, Wirtschaftlichkeit
und Wettbewerbsfähigkeit Ihres Baggers



SCHNELL- WECHSELSYSTEM

Vorteile mit OilQuick

Schnell und effizient. Das OilQuick Schnellwechselsystem ermöglicht den schnellen Wechsel zwischen verschiedenen mechanischen und hydraulischen Anbaugeräten direkt von der Fahrerkabine aus. Dadurch kann in jeder Situation das passende Werkzeug verwendet werden – die Arbeit wird schneller, sicher und sauber ausgeführt.

Spielfreier Wechsler. Die OilQuick Schnellwechsler und Gerätadapter sind von höchster Qualität und zeichnen sich durch präzise Passung aus. Die Verriegelung des Wechslers erfolgt mit vollem Systemdruck. Dies gewährleistet eine spielfreie Verbindung bei minimalem Verschleiß und eine lange Lebensdauer des Wechselsystems.

Sicheres Schnellwechselsystem. Die OilQuick Schnellwechselsysteme gelten als die sichersten auf dem Markt. Die Ausrüstung umfasst unter anderem doppelte Schlauchbruchventile, ein System für kontinuierliches hydraulisches Nachspannen der Verriegelungsbolzen, einen Verriegelungsschalter mit Doppelfunktion sowie ein akustisches und optisches Warnsignal.

Höhere Wirtschaftlichkeit. Schnelle Gerätewechsel und eine effiziente Nutzung des Baggers tragen zur Steigerung der Produktivität bei. Die Erfahrungen aus der Praxis zeigen, dass sich die Anschaffung eines OilQuick Schnellwechslers bereits bei zwei- bis dreimaligem Wechsel von hydraulischen Geräten pro Arbeitstag rechnet!

Umweltfreundlich. Alle OilQuick Schnellwechsler sind mit leckagefreien Ölschnellkupplungen ausgerüstet, wodurch die Umwelt geschont wird.

Reduktion von Reparaturkosten bis zu 80 %.

Da das Wechseln von Anbaugeräten in nur zehn Sekunden möglich ist, verwendet der Bagger in der Regel stets das passende Werkzeug, wie z. B. Hammer oder Schere. Viele Kunden konnten so ihre Reparaturkosten der Anbaugeräte um bis zu 80 % reduzieren.

Schnellwechselsysteme	Breite (mm)	Achsabstand (mm)	Gewicht (kg)	Baggergewicht (t)	max. Anzahl Schlauchkupplungen	Elektrokupplung (optional)
OQ 40	280	300	32	2 - 5	5	
OQ 45-5	290	430	85	5 - 12	5	●
OQ 60-5	340	480	135	12 - 18	5	●
OQ 65	440	530	170	14 - 22	5	●
OQ 70	450	600	210	15 - 28	5	●
OQ 70/55	550	600	230	18 - 28	6	●
OQ 80	590	670	320	25 - 45	6	●
OQ 90	750	750	630	40 - 70	8	●
OQ 120	870	925	1.200	70 - 120	8	●

Das Produktportfolio an Dumpfern von AUSA steht für Robustheit, Sicherheit, Effizienz und Rentabilität, die Maschinen zeichnen sich durch eine außerordentliche Beständigkeit und der Fähigkeit aus, sich jeder Oberfläche anzupassen und somit auch bei schwierigem Gelände und begrenztem Raum sicher und effizient zu arbeiten. Für jedes Arbeitsumfeld und jede Anwendung gibt es einen passenden Dumper von AUSA (1.000 kg bis 10.000 kg).



KNICKGELENKTE DUMPER

Mit dem richtigen „Knick“ zur höchsten Flexibilität

Die sorgfältige Konstruktion vereint Ästhetik und Funktionalität. Unsere Produkte bieten die höchste Leistung und die besten Bedingungen hinsichtlich Sicherheit, Komfort, Manövrierbarkeit, Sichtbarkeit, Ergonomie, Ladekapazität und Widerstand. Diese Eigenschaften tragen im Ganzen zu einer gesteigerten Rentabilität Ihrer Investition bei.

Verfügbar mit Allradantrieb, hydrostatischer Kraftübertragung, Drehmomentwandler (bei Modellen hoher Kapazität), Frontkipmulde, Hochkipmulde, Drehkipmulde und verschiedenem anpassbarem Zubehör. Das Portfolio der Dumper von AUSA bietet eine große Auswahl an Lösungen für den Materialtransport.

+ Breite Palette an Zubehör einschließlich der Möglichkeit der Ausrüstung des Dumpfers mit einer geschlossenen Kabine für höchsten Komfort mit Klimaanlage und Heizung, Bluetooth-Radio, Achsen mit Sperrdifferential und Negativbremsen.

+ Klappbarer ROPS-Schutzbügel für den leichten Transport, unterstützt durch Gasdruckfedern zum Aus- und Einklappen.

+ Neues Zubehör zur Erhöhung der Bediensicherheit: Hindernismelder und FVS-System für Rundumsicht.

+ Der Joystick All in One Hand am Fahrerplatz sorgt für mehr Ergonomie, totale Kontrolle und mehr Bewegungspräzision.

+ Geräumiger Fahrerplatz für ein komfortables und ergonomisches Fahren bei verbesserter Sicht und erhöhter Bediensicherheit.

+ Gelenk von AUSA, exklusiv und hochgradig robust, verlängert die Betriebsdauer des Dumpfers und senkt die Instandhaltungskosten.



z. B. D 600 - 1000 A,
knickgelenkte Dumper
6.000 - 10.000 kg

Knickgelenkte Dumper



z. B.

D 100

D 150

D 350

D 1000

Typ	Ladepazität (kg)	Fassungsvermögen Mulde gehäuft (l)	Leistung (PS)	Breite (mm)	Leergewicht (kg)	Ladeoptionen
D 100 AHA	1.000	565	22	1.100	1.300	
D 100 AHA COMPACT	1.000	565	22	990	1.300	
D 100 AHG	1.000	545	22	1.100	1.300	
D 120 AHA	1.200	700	22	1.200	1.375	
D 120 AHG	1.200	695	22	1.200	1.375	
D151AEG	1.500	900	11	1.480	1.565	110V,230V,415V
D 150 AHA	1.500	841	22	1.480	1.510	
D 150 AHG	1.500	900	22	1.470	1.510	
D 201AHG	2.000	1.337	25		2.083	
D 301 AHG	3.000	1.742	25	1.840	2.300	
D 350 AHG	3.500	2.130	45	1.852	2.831	
D 450 AHG	4.500	2.670	45	1.866	2.970	
D 601 AHG	6.000	3.154	75	2.206	4.465	
D 601 APG	6.000	3.154	75	2.210	4.645	
DR 601 AHG	6.000	3.154	75	2.210	4.840	
D 1001 A (APG)	10.000	3.900	75	2.410	5.153	
DR 1001 AHG	10.000	3.900	75	2.330	5.050	

Teleskopstapler

Die Teleskopstapler von AUSA sind eine ergonomische und sichere Lösung für das Handling und den Transport von Materialien aller Art im Freien. Ultrakompakt, vielseitig und leistungsfähig. Sie sind für die Beförderung schwerer und großer Ladungen konzipiert und passen sich problemlos an schwierigstes und abschüssiges Gelände an.

Dank dem seitlichen Teleskoparm ist die Maschine in der Breite kompakter und kann einfacher bedient werden, ohne dabei auf eine geräumige und bequeme Fahrerkabine verzichten zu müssen. Darüber hinaus sorgt die Position über der Vorderachse für ein verbessertes Sichtfeld des Fahrers und eine erhöhte Sicherheit bei Be- und Entladevorgängen.



z. B.

T 144

T 204

T 235

Typ	Max. Hubkraft (kg)	Max. Hubhöhe (mm)	Leistung (PS)	Gesamthöhe (mm)	Einsatzgewicht (kg)	Ladeoptionen
T 144 H	1.350	4.000	25	2.000	2.400	
T 164 E	1.600	4.000	12	2.030	3.370	110V,230V,415V
T 164 H	1.600	4.000	25	2.030	3.370	
T 204 H	2.000	4.200	45	2.030	4.200	
T 235 H	2.300	5.000	45	2.030	4.700	

Die Firma Messersi wurde 1957 gegründet und ist heute der Weltweit führende Hersteller für kompakte Raupen-Dumper bis 2,5 Tonnen.



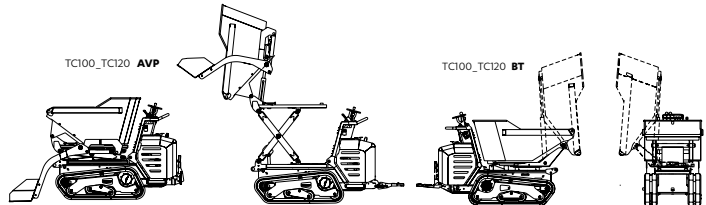
RAUPENTRANSPORTER

Für Bau- und Landwirtschaft

Die stabilen, kompakten Raupentransporter sind äußerst wendig bei besten Fahrkomfort und geringer Bodenbelastung.

Hier einige Features:

- Raupentransporter mit hydrostatischem Fahrtrieb
- Höchste Stabilität und bester Fahrkomfort mit geringer Bodenbelastung durch breite Ausstandsfläche der Raupenkettens
- Wassergekühlter Dieselmotor mit Elektrostarter
- Elektromodell verfügbar
- Vollhydrostatischer Fahrtrieb durch variable Kolbenpumpen und Fahrmotoren
- Selbstladeschaufel für Schüttmulde
- Zusatzhydraulik (P.T.O) mit Doppelwirkung (Optional)
- Flexible Einsatzmöglichkeiten durch den Tausch der oberen Komponenten



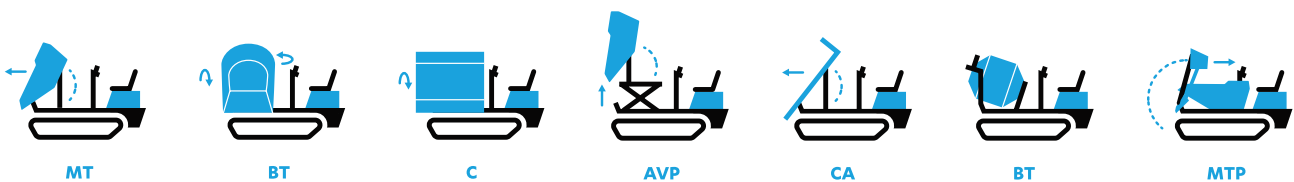
z. B. TC 250 (ehem. TCH-2500)



z. B. TC 09 (ehem. TCH-09)

Die neue Evolution Line

Die neue Modell-Serie von Messersi ermöglicht den Tausch des oberen Teils und bietet dadurch besonders flexible Einsatzmöglichkeiten!



Typ	Eigengewicht (kg)	max. Nutzlast (kg)	Leistung (kW)	max. Fassungsvermögen gehäuft (m ³)	Motortype	Breite (mm)
TC 50	360	500	4,9	0,27/0,30	Benzin	660
TC 50 D	380	500	4,9	0,27/0,30	Diesel	660
TC 50-E	540	500	5,5	0,27/0,30	Elektro	660
TC 80	490	800	6,6	0,30/0,38/0,43	Benzin	790
TC 85	540	850	9,6	0,30/0,38/0,43	Benzin	790
TC 85 D	560	850	7,4	0,38/0,43	Diesel	790
TC 95 D	680	950	9,6	0,38/0,43	Diesel	790
TC 100	630	1.000	10,3	0,38/0,42/0,45	Benzin	790
TC 100 D	630	1.000	9,6	0,38/0,42/0,45	Diesel	790
TC 120-E	700	1.200	4	0,36	Elektro	790
TC 120 D	795	1.200	13,2	0,4	Diesel	800
TC 130 D	1.100	1.300	14,7	0,56/0,57	Diesel	980
TC 150 D	1.700	1.500	15,8	0,65/0,69/0,8	Diesel	1.100
TC 230 D	2.500	2.300	18,4	1,07/1,17	Diesel	1.300
TC 350 D	3.540	3.500	42,6	1,88	Diesel	1.800
TC 550 D	7.000	5.000	84,5	2,86	Diesel	2.200



→ Elektro-Modelle –intelligente Technik mit vielen Vorteilen und Einsatz für den Klimaschutz


Weniger Lärm & Abgasfreies arbeiten

Auch Messersi hat sich dem Umweltschutz verschrieben. Die beiden neuen Elektromodelle eignen sich zudem ausgezeichnet für den Innenraumeinsatz aufgrund ihrer abgasfreien und lärmarmen Eigenschaften.



Jetzt auch mit
Funkfernsteuerung
erhältlich!

z. B. Modell TC120-E



**FÜR GROSSE UND
KLEINERE VORHABEN**

**Bagger von
1 bis 50 Tonnen**



FÜR UNERREICHBARES

DER MIETPARK

owered by **EISENWAGEN**



**FÜR KRAFTVOLLE
ABBRUCHARBEITEN**

**Hämmer für Bagger
von 1 bis 80 Tonnen**



**UNENDLICHE MÖGLICHKEITEN FÜR
BAU,- LAND- UND FORSTWIRTSCHAFT**

Verlässlichkeit lässt sich jetzt mieten.

DER
MIETPARK
powered by EISENWAGEN

Eisenwagen Baumaschinen ist seit über 90 Jahren in der Branche tätig und hat sich als einer der zuverlässigsten Partner auf dem Markt einen Namen gemacht. In den letzten Jahren sind neben dem Verkauf und der Servicierung der Maschinen und Zubehörteilen vor allem Mietanfragen deutlich angestiegen – deshalb wurde der Entschluss gefasst, ein eigenes Unternehmen für Mietgeräte zu gründen.

Willkommen beim Mietpark der Firma Eisenwagen!



38/39

Unser Mietangebot umfasst einen großen Querschnitt der wichtigsten Baumaschinen für Abbrucharbeiten, Erdarbeiten, Forstarbeiten, Asphalt- und Straßenbau, Hebetätigkeiten und Lastentransport. Unsere persönlich gewarteten Maschinen renommierter Marken garantieren einen reibungslosen Einsatz für Ihre Vorhaben!

BAGGER von 1 – 50 Tonnen

ab € 55,-*



 **Bobcat**  **DOOSAN**



RAUPEN-ARBEITSBÜHNEN

z. B. Hinowa Lightlift 20.10 Performance IIIS MK2

ab € 290,-*

Finden Sie die passende Maschine für Ihr Projekt auf
www.dermietpark.at

LAND- & FORSTWIRTSCHAFT

ab € 500,-*



z. B. Bobcat T870 mit Forstmulcher



ABBRUCH-HAMMER

ab € 30,-*



DUMPER & KOMPAKTLADER

ab € 60,-*



SCHEREN, ABRUCHWZ.

ab € 180,-*



* Preise sind Ab-Preise pro Tag (Nähere Informationen finden Sie auf unserer Website: www.dermietpark.at)



0664 300 0014

Eisenwagen Mietpark GmbH

Industriestraße 31, 2325 Himberg
→ mietpark@eisenwagen.co.at

Unsere Serviceleistungen

Service vor Ort

Die rechtzeitige Wartung einer Baumaschine kann eine aufwendige Reparatur vermeiden. Nützen Sie deshalb unser ausgezeichnetes Service, damit Ihre Baumaschine stets vollfunktionstüchtig im Einsatz ist.

Die hochwertig ausgestattete Werkstatt und sechs mobile Serviceautos sind Voraussetzungen für perfekte Betreuung und zufriedene Kunden. Modernste Diagnosesysteme, günstige Ersatz- und Verschleißteile, Inspektion, UVV, Klima- und Hydraulikservice gehören zu unseren alltäglichen Dienstleistungen. Dieses Know-how und der damit verbundene hohe Qualitätsstandard gewährleisten den einwandfreien und dauerhaften Betrieb Ihrer von uns betreuten Maschine.

Dieses Service können wir Ihnen flächendeckend für ganz Österreich anbieten. Wenn Sie schnellen, persönlichen, unkomplizierten und preisgünstigen Service wollen, dann sind wir die Richtigen!



Mobiles Bohrwerk

Mit unserer mobilen Bohr- und Schweißtechnik kann die Reparatur verschlissener Bolzenlagerstellen, ausgeschlagener Buchsen und Bohrungen vor Ort ausgeführt werden.

Durch Auftragsschweißung in die Bohrung und darauffolgende mechanische Bearbeitung ist eine Wiederherstellung der Originalmaße ohne größere Demontearbeiten möglich. Wir können Lagerstellen und Bohrungen von 30 bis 400 mm bearbeiten und dies mit einer Genauigkeit von 0,02 mm.

Hier ein kleiner Auszug für die Einsatzmöglichkeiten des mobilen Bohrwerkes:

- Baumaschinenausrüstungen
- Ausleger, Stiele, Hubgerüste, Baggerlöffel, Abbruchwerkzeuge und Knickgelenke
- LKW-Aufbauten
- Lagersitze bei Industriemaschinen



Zylinderschleiferei

Das Herzstück der Baumaschine ist der Motor. Sollte dieser einmal seine Lebensdauer überschritten haben, dann sind Sie bei uns genau richtig.

Folgende Arbeiten werden im Hause Eisenwagen durchgeführt:

- Zylinder feinbohren und honen
- Kurbelwellen schleifen
- Pleuellager feinst bohren
- Ventilsitze fräsen
- Ventilführungen umpressen
- Motor- und Zylinderblöcke planschleifen
- Ersatzteile für sämtliche Marken
- Tauschmotoren



Hammerreparaturen

Als offizieller Rammer-Händler servizieren wir sämtliche Rammer-Produkte. Wir reparieren aber auch alle namhaften Hydraulikhämmer wie: Krupp, Atlas Copco, Montabert, NPK, Huppi, CAT, JCB, New Holland usw.

Natürlich bekommen Sie bei uns auch die dazu nötigen Ersatzteile – vom Spitzmeißel bis zum Schlagkolben oder Dichtsatz und dies zu einem unschlagbaren Preis.

Desweiteren können wir sämtliche Hammerteile in unserer hauseigenen Zylinderschleiferei bearbeiten, wie zum Beispiel „schleifen“ des Schlagkolben. Aus diesem Grund können wir Ihnen oft einen teuren Tausch von Schlagkolben oder Zylinderrohr ersparen.



Unsere Serviceleistungen

Hydraulikpumpen- und Motorenreparaturen

Hydraulikpumpen- und Hydraulikmotorschäden werden zwar immer seltener, jedoch ist auch trotz regelmäßiger Wartung die beste Pumpe/Motor einmal verschlissen.

Sollte dies der Fall sein, dann wenden Sie sich an uns! Eine Reparatur ist in der Regel wesentlich günstiger als ein Tausch. Für die gängigsten Hydraulikpumpen haben wir die Ersatzteile lagernd und können somit prompt reagieren – beispielsweise für

- Takeuchi TB016, TB175, TB1140
- Volvo EC140 bis EC480
- Kobelco SK80 bis SK500
- New Holland E80 bis E485
- Hitachi ZX80 bis ZX520

Teilweise auch für die Marken CAT, Komatsu, JCB, Samsung, Develon usw.



Klimaservice vor Ort

Fast alle Baumaschinen besitzen mittlerweile eine moderne Klimaanlage. Diese soll und muss regelmäßig gewartet werden, damit sie einwandfrei arbeitet und volle Leistung bringt.

Mit unserem mobilen Klimaservice sind wir in der Lage Klimaanlage abzusaugen, die nötigen Komponenten zu tauschen und anschließend die Klimaanlage wieder zu befüllen.

Jährliche Überprüfung § 11 und UVV

Jede Baumaschine muss jährlich laut Arbeitsmittelverordnung (AMVO) überprüft werden.

Sollte es sich um eine Baumaschine handeln, die im Hebezeug-Einsatz verwendet wird, muss auch die sogenannte UVV Überprüfung durchgeführt werden. Wir haben das nötige Werkzeug dazu und sind befugt diese Überprüfungen für Sie durchzuführen.



§ 57a Überprüfung für Baumaschinen

Wir dürfen die § 57a -Überprüfung – allerdings ausschließlich für Baumaschinen sämtlicher Marken durchführen.

Ab sofort bieten wir die §57a Überprüfung für Baumaschinen an. Fallen bei der jährlich wiederkehrenden Überprüfung Reparaturen an, können wir diese bei sämtlichen Marken durchführen.



Symbolfoto

Schneideanlage

2019 haben wir in eine CNC-Schneideanlage investiert. Damit können wir in unschlagbarer Reaktionszeit Bleche von 8 bis 300 mm schneiden!

Ein Vorteil ohne Wartezeit! Ab sofort sind wir in der Lage, fast alle Hammer- oder Scherenplatten innerhalb von 48 Stunden zu fertigen.



Eisenwagen – Ihr Ersatzteilspezialist für

Rexroth Bosch Group

Mit uns als Partner der Rexroth Bosch Group und dem Neu- und Tauschprogramm sind Sie stets bestens betreut

- Verkauf, Tausch oder Reparatur
- Preisgünstiges Pumpen- und Motorenprinzip
- Maßstab in Qualität Leistungsfähigkeit und Variantenvielfalt
- Ersatzteile und Ersatzkomponenten
- Für Radlader, Baggerlader, Tele- und Telsekoplader, Mobil- und Radbagger, Standardbagger, Kettenbagger, Mini- und Kompaktbagger, Traktoren, Harvester

Originalersatzteile erhalten die Funktion und Leistungsfähigkeit Ihrer Hydraulikkomponente zu 100%

- Hohe Maschinenverfügbarkeit durch Minimierung des Ausfallsrisikos der Hydraulik
- Gleichbleibende Effizienz der Hydraulik über die gesamte Lebensdauer der Maschine
- Ersatzteilkits für schnelle und einfache Reparatur



Unsere Serviceleistungen



Ersatzteile für

Bobcat, Doosan, Develon, Rammer, Hitachi, Kobelco, O&K, New Holland, Tracto, Ausa, Terex, Schaeff, Paus, CompAir, Tadano Faun, ...

Da ein Großteil unserer Mitarbeiter zum Teil bis zu 30 (!) Jahren für die obigen Marken tätig waren, trauen wir uns mit Recht zu sagen, Spezialisten zur Lösung technischer Probleme zu sein.

Diesen Vorteil können wir auch bei der Ersatzteilbeschaffung nutzen. Viele Teile können wir direkt von den Unterlieferanten beziehen. Ebenso haben wir die Möglichkeit, viele Teile im Tausch oder gut gebraucht anzubieten, etwas, das sich im günstigen Preis widerspiegelt.

Ersatzteile sämtlicher Baumaschinen

Da die meisten Baumaschinen-Hersteller nur auf eine gute Handvoll Unterlieferanten zugreifen, und wir beste Verbindungen zu den meisten Produzenten haben, können wir direkt kaufen. So profitieren Sie von dem daraus resultierenden Preisvorteil – auch für andere Marken!

Von beispielsweise Kabinenverglasungen, über Bolzen und Buchsen, bis hin zu Drehkränze, Pumpen, Fahrgetriebe, Schwenkgetriebe etc. – wir können Ihre Wünsche erfüllen.

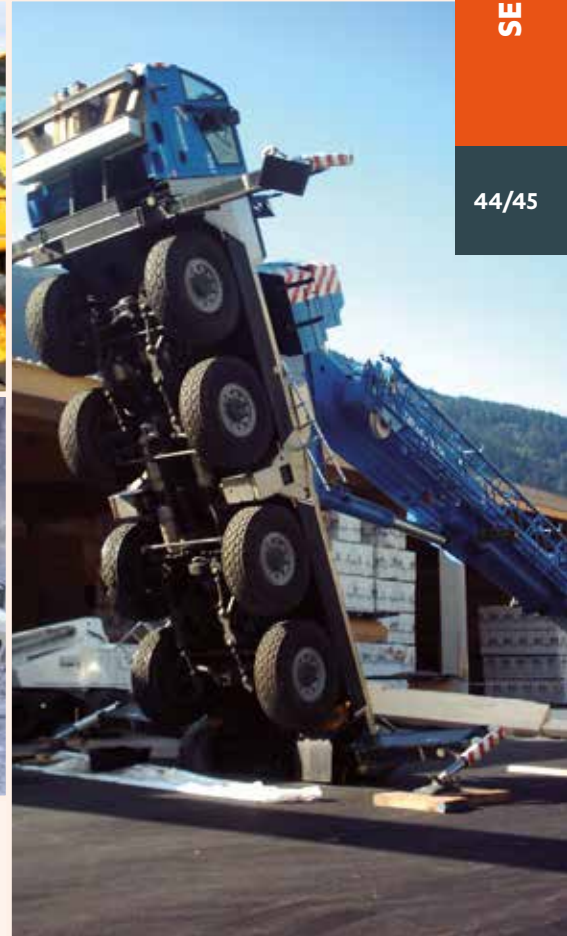
Laufwerke, Gummiketten, Zähne

Fast 50 % der laufenden Kosten einer Baumaschine fallen in den Bereich „Verschleißteile“!

Deshalb haben wir uns für die gängigsten Typen von Baggern Gummiketten (z. B. TB016 bis TB175), Laufwerke, Laufrollen und Zähne auf Lager gelegt. Somit können wir prompt auf Ihre Bestellung reagieren.



Ihre Adresse für alle Ersatzteile: ersatzteile@eisenwagen.co.at



Sachverständiger

**In manchen Situationen hilft nur noch ein Gutachter/Sachverständiger weiter!
Ing. Wolfgang Eisenwagen hat im Jahr 2011 sämtliche Prüfungen für seine
Sachverständiger Tätigkeit positiv absolviert.**

Die Sachverständiger Tätigkeiten umfassen:

- Beratung
- Beweissicherung
- Gerichtsgutachten
- Privatgutachten
- Versicherungsgutachten
- Mängelfeststellung
- Schadensbewertung
- Wertgutachten (von Fahrzeugen bis hin zu kompletten Firmen)

Wir befassen uns regelmäßig mit:

- Baumaschinen
- Fahrzeugen
- Kränen
- Landmaschinen
- forstwirtschaftlichen Maschinen
- Gleisbaumaschinen
- Stapler
- Werkzeug- und Produktionsmaschinen
- Hebebühnen
- Motoren, Getriebe
- hydraulischen Aggregaten und Anlagen
- Werkstätten, Firmen

Wir unterstützen Sie durch/mit:

- neutraler Beratung hinsichtlich einer fachgerechten und wirtschaftlichen Schadensbeseitigung auf Basis jahrzehntelanger Erfahrung
- Beratung bei technischen Problemlösungen
- neutrale Beratung bei Ankauf einer Gebrauchtmachine

Wertgutachten:

Bei einem Wertgutachten wird vom Sachverständiger der Warenwert ermittelt und schriftlich zusammengefasst. Es ist für den Kauf und Verkauf von Fahrzeugen aller Klassen und bei Rechtsstreitigkeiten ein wichtiges Dokument. So erhalten Sie klare Aussagen über den Wiederbeschaffungswert, Verkaufswert, Händlerlein- und Verkaufswert. Egal ob Sie das Wertgutachten für Bank, Versicherung, Leasing oder Sales and Leaseback benötigen – als Sachverständiger erstellen wir Wertgutachten von A wie Anhänger bis Z wie Zylinder.

Weiters können wir Ihnen ein unabhängiges Wertgutachten einzelner Maschinen, aber auch komplette Betriebseinrichtungen bei z. B. Unternehmensübergängen oder Insolvenzen erstellen.



Feiern Sie gerne?

Wir auch! „Eisis“-Bobcat-Hüpfburg – der große Spaß für Kleine gibt's zum Mieten!
Kontaktieren Sie uns bezüglich Einzelheiten!

Gerne für Sie da:

Eisenwagen Baumaschinen GmbH

Industriestraße 31, 2325 Himberg, Österreich

Tel.: +43 (0)2235/846 22

Fax: +43 (0)2235/846 22-64

E-Mail: office@eisenwagen.co.at

www.eisenwagen.co.at